

旬感観光 あいち

2021年 / 9・10・11月 / No.723

秋
Autumn

2021 9・10・11
SEPTEMBER
OCTOBER
NOVEMBER

No.723(季刊)
2021年秋号(9月10日発行)

発行：一般社団法人愛知県観光協会 / 愛知・名古屋観光誘客協議会
〒450-0002 愛知県名古屋市中村区名駅四丁目4番38号 愛知県産業労働センター1F 制作：株式会社キューキー・P&G

江戸時代の治安維持

御用 ～捕者と触書から探る～ 御用



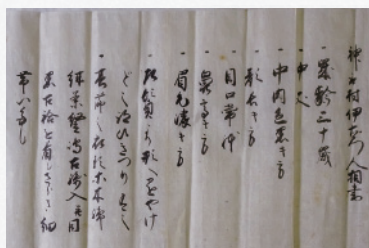
呼び笛 (個人蔵)



高札 (個人蔵)



十手 関東八洲取締出役 (個人蔵)



人相書 (若宮八幡宮蔵)



万力鎖 (個人蔵)

令和3年9月4日(土)～11月14日(日)

9時～17時 (入館は16時30分まで) ※期間中は休館日なし

三河武士のやかた家康館 特別展示室・1階展示室



三河武士のやかた家康館

〒441-0052 愛知県岡崎市康生町561-1 岡崎公園内 TEL.0564-24-2204

愛知の魅力もっと発掘！

旬感観光 あいち

2021年 / 9・10・11月 / No.723

秋
Autumn



初心者から上級者まで！
愛知の自転車旅

トラベルインフォメーション

ボランティアガイドと
めぐる 街歩き

愛知県の紅葉集めてみました

のイトコ

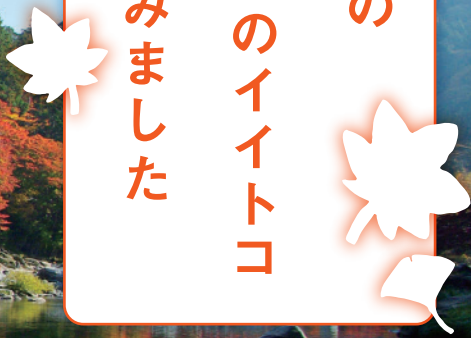
Pick up

豊根 | 東栄 | 設楽 | 東海 | 新城 | 稲沢 | 犬山 | 豊田 | 春日井 | 瀬戸 | 岡崎 | 豊橋 | 名古屋

新型コロナウイルス感染拡大防止策として、
掲載情報に変動が発生している場合がございます。
詳しくは各お問い合わせ先へご確認ください。



愛知県の紅葉のイイトコ集めてみました



toyota
豊田市

香嵐渓もみじまつり

11種類約4,000本のもみじが一斉に紅葉し、山を燃やすかのように染め上げる様はまさに圧巻。巴川の川面に反射する逆さもみじは、吸い込まれそうな美しさです。期間中はライトアップも。

11月1日～11月30日 愛知県豊田市足助町飯盛 0565-62-1272 (豊田市 足助観光協会) 猿投グリーンロードカ石ICより車で約15分

巴川のもみじ

天然鮎の棲み処として知られる渓流は、知る人ぞ知る紅葉スポット。さらさらと流れる川を覆い被さるようにもみじが枝を伸ばし、立体的なトンネルを作り上げます。清らかな水面と色鮮やかな紅葉、澄んだ青空の組み合わせは、さながら万華鏡のようです。

愛知県新城市作手東高松周辺 0536-29-0829 (新城市観光協会) 新東名高速道路新城ICより車で約35分

toyota
豊田市



王滝渓谷

「東海の昇仙峡」の別名を持つ景勝地。奇岩・巨岩が並び、激流が流れる光景は迫力満点です。頭上をもみじが覆う中之瀬大橋、全長90メートルの王滝湖かけ橋など見どころがたくさん。各所に展望台が設置されているため、下からと上から、2つの視点で紅葉を観賞できます。

愛知県豊田市王滝町 0565-77-8089 (松平観光協会) 東海環状自動車道豊田松平ICより車で約10分



shinshiro
新城市

愛知県緑化センター

48.2ヘクタールの広大な敷地にテーマごとの植物園が点在。日本庭園のもみじやイチョウ、オレンジ色のメタセコイアがトンネルを作る散歩道。オーストラリア庭園ではユーカリが赤く色付きます。多種多彩な紅葉を眺めながらウォーキングを楽しんでみて。

愛知県豊田市西中山町猿田21-1 0565-76-2106 9:00～17:00 月曜、12月29日～1月1日 猿投グリーンロード中山ICより車で約5分



toyota
豊田市



大井平公園

清流名倉川のほとりを約520本のカエデやイロハモミジ、イチョウなどが彩ります。色鮮やかな木々が競い合うように立ち並ぶ様は非常に華やか。全長86mにも及ぶ「風のつり橋」からは、兩岸の紅葉を一望できます。晴れた日の清々しさはもちろんのこと、秋霧に包まれる紅葉も神秘的で、息を呑むほどです。

愛知県豊田市稲武町大井平5-1 0565-83-3200 (いなぶ観光協会案内所) 猿投グリーンロードカ石ICより車で約45分



toyota
豊田市

昼夜の寒暖差で
鮮やかな色付きに



toyohashi
豊橋市



船形山 普門寺

奈良時代に聖武天皇の勅願により開創され、源頼朝や徳川家康からの信仰も集めた由緒正しき古刹は、「豊橋のもみじ寺」として知られる紅葉の名所でもあります。境内にはもみじの古木が立ち並び、静謐な寺院の風景に華を添えています。愛知県内で最も遅くまで紅葉を楽しめるスポット。名残の紅葉にもどうぞ。

愛知県豊橋市雲谷町ナベ山下7 0532-41-4500 国道23号豊橋東バイパス細谷ICより車で約15分

小原の四季桜まつり

春と秋、1年に2度花を咲かせる四季桜。豊田市小原地区はその名所として知られており、地区内には約1万本が植栽されています。薄紅色の桜の海に艶やかな赤いもみじが浮かぶ様は別天地かのよう。不思議な美しさを前に、夢心地になってしまいそうです。満開の桜と盛りの紅葉の共演、小原地区でしか見られない貴重な光景です。

11月13日～12月5日 愛知県豊田市小原町 0565-65-3808 (小原観光協会) 猿投グリーンロード中山ICより車で約30分



toyota
豊田市

全国的にも珍しい
桜と紅葉の組み合わせ

shinshiro
新城市



鳳来寺山

国の名勝・天然記念物に選定され、山岳修験道の聖地ともされている霊山。鏡岩に代表されるむき出しの険しい岩肌と、錦をまとったかのように美しい紅葉が互いの美を引き立て合います。神聖な空気の中、心静かに紅葉を眺めてみて。

愛知県新城市門谷鳳来寺 0536-35-1004 (鳳来寺) 新東名高速道路新城ICより車で約25分

面ノ木園地

鎌倉時代から大天狗の棲む地とされ、「天狗棚」の名で崇められてきました。山一帯に原生林が広がり、橙色に染まるブナや深紅のドウダンツツジ、黄色いシロモジなど木々の共演が目に見え鮮やか。晴れの日には富士山が見えることも。

愛知県北設楽郡設楽町津具高笹3-67 0536-62-1000 (設楽町観光協会) 新東名高速道路豊川ICより車で約90分



shitara
設楽町

toyone
豊根村



茶臼山高原

標高1,415mを誇る愛知県最高峰。県内で最も早く色付き始め、10月下旬頃に見頃を迎えます。オススメは山麓と山頂を12分間で結ぶ観光リフト。空中散歩をしながらの紅葉狩りは、茶臼山高原ならではの贅沢な体験です。

愛知県北設楽郡豊根村坂宇場字御所平70-185 0536-87-2345 (茶臼山高原協会) 観光リフト／平日11:00～16:00、土曜、日曜、祝日9:00～16:30 ※11月上旬頃までの運行となります 観光リフト／片道500円、往復800円 猿投グリーンロードカ石ICより車で約120分



愛知県の紅葉のイイトコを集めてみました

そぶえのいちよう ・祖父江のイチョウ・

日本有数のぎんなんの産地として知られる稲沢市祖父江町には、樹齢100年を越すイチョウの大木が多数植えられています。町中が黄金色に輝き、一際珍しい「黄葉(こうよう)」を楽しめます。
◎ 愛知県稲沢市祖父江町山崎江代23-2(祖父江ぎんなんパーク)
☎0587-22-1414(稲沢市観光協会) ◎ 名鉄尾西線山崎駅より徒歩1分

inazawa
稲沢市

くらがり渓谷

本宮山県立自然公園の中に位置する渓谷。イワナやメダカも住む清流・男川を囲むように天然林が広がり、もみじやクヌギが秋色の景色を演出します。10月末頃まではバーベキューやマス釣りも実施中。そちらも併せてチェックしてみてください。
◎ 愛知県岡崎市石原町牧原日影2-2 ☎0564-83-2057(くらがりキャンプセンター) ◎ 新東名高速道路岡崎東ICより車で約20分



okazaki
岡崎市

とくがわえん ・徳川園・

尾張徳川家の邸宅跡にある日本庭園。青々とした六角柳と紅葉の対比が美しい龍仙湖や、赤と黄色のグラデーションに色付くもみじが自生する虎仙橋など見どころたっぷり。夜間のライトアップでは、しっとりと情緒的な雰囲気味わえます。都会の真ん中ということ忘れて、心静かに安らげる空間です。
◎ 愛知県名古屋市中区徳川町1001 ☎052-935-8988 ☎9:30~17:30(最終入園17:00)、夜間開園日9:30~19:30(最終入園19:00) ◎ 月曜(祝日の場合は翌平日)、12月29日~1月1日 ◎ 高校生以上300円、中学生以下無料 ◎ 名古屋高速道路黒川ICより車で約10分



nagoya
名古屋市



seto
瀬戸市



本堂ともみじの
コラボレーションをぜひ!

おうむざん じょうこうじ
応夢山 定光寺

名古屋の奥座敷ともいわれる周辺地域のシンボル。重要文化財に指定されている本堂の脇には立派な枝ぶりのもみじが生え揃い、絵葉書のような美しさ。境内の隣にある展望台からは名古屋市方面を一望でき、紅葉と大パノラマのコンビネーションを楽しめます。
◎ 愛知県瀬戸市定光寺町373 ☎0561-85-2730(瀬戸市まるとミュージアム・観光協会) ◎ 東海環状自動車道せと品野ICより車で約20分



いわやどうえん ・岩屋堂公園・

猿投山のふもとに位置する国定公園。薬師仏が祀られている岩の祠をもみじが包み込む光景からは、侘びや寂びといった日本的美意識が感じられます。紅橋との赤いコントラストも美景。鳥原川のせせらぎに耳を傾けながら紅葉を愛でれば、心休まる時間を持てそうです。
◎ 愛知県瀬戸市岩屋町 ☎0561-85-2730(瀬戸市まるとミュージアム・観光協会) ◎ 東海環状自動車道せと品野ICより車で約10分



seto
瀬戸市



inuyama
犬山市

いぬやまじやうこういん ・犬山寂光院・

約1360年ほど前に建てられた尾張の最古刹で、紅葉の名所。別名「もみじでら」と呼ばれて親しまれています。約1,000本あるといわれている境内のもみじは、巨木が多くて葉が細かく、色鮮やかに染まるので見ごたえも十分です。
◎ 令和3年もみじまつり/11月6日~12月5日 ◎ 愛知県犬山市繼鹿尾杉ノ段12 ☎0568-61-0035 ◎ 中央道小牧東ICより尾張パークウェイ経由で約15分

しゅうらくえんこうえん ・聚楽園公園・

昭和天皇のご成婚を記念に開眼供養された高さ18.8メートルもある大仏は、東海市のランドマークとして市民に広く愛されています。7種類約550本のもみじに取り囲まれ、大仏様も秋の装い。赤く色付いた枝葉の隙間から大仏を覗き見るスポットは、遠近法を利用したおもしろい写真が撮れると評判です。
◎ 愛知県東海市荒尾町西廻間2-1 ☎052-604-2034(東海市施設管理協会) ◎ 伊勢湾岸自動車道東海ICより車で約10分



tokai
東海市

奈良や鎌倉の
大仏よりも巨大!



集めてみました

紅葉のイイトコ

愛知県の

紅葉と一緒に
楽しみたい
スポットを紹介



toyota
豊田市

ろじうらのカフェ バンバン堂

ノスタルジックな街並みに溶け込むように建つカフェ。アンティークな家具や小物に彩られた空間は、心を休めてホッと一息つけそう。季節の野菜をふんだんに使った日替わりカレーは癖になる美味しさです。

◎愛知県豊田市足助町石橋34-6 ☎0565-77-4498 ☎11:00~16:00 ㊟水曜㊟猿投グリーンロードカ石ICより車で約15分



inazawa
稲沢市

美甘珈琲

白玉ときな粉という間違いのない組み合わせの「砂丘のたまご」が看板メニューの純喫茶。抹茶好きにはたまらない「極上抹茶つくしあんみつ」も。手作り抹茶蜜をかけて召し上がれ。

◎愛知県稲沢市祖父江町本甲宮前30-3 ☎0587-97-8454 ☎月曜7:30~13:00、水曜~金曜7:30~16:00、土曜・日曜・祝日7:30~17:00(ラストオーダーは全日閉店30分前) ㊟火曜㊟東名高速道路清洲西ICより車で約20分



CONERU nendo shop & space

陶磁器で有名な瀬戸市にある粘土専門店。おしゃれな店内では陶芸体験が楽しめます。型やスタンプを使い、初心者やお子さまでも簡単に素敵な作品をつくることができます。家庭で陶芸が楽しめる「オープン陶芸粘土」も販売しています。

◎愛知県瀬戸市朝日町28 ☎0561-57-1654 ☎10:00~18:00 ㊟火曜、水曜㊟陶芸体験3,520円~ ㊟名古屋高速都心環状線八草ICより車で約15分



seto
瀬戸市

手軽にアートを
体験しよう♪

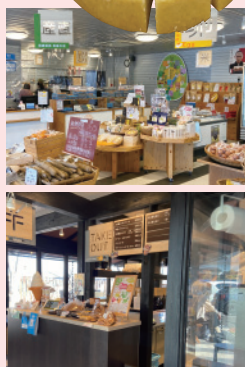
道の駅したら

今年5月13日にオープンしたばかりの、愛知県内18ヶ所目にして最新の道の駅。「ほうらいせん酒らば」では、地元産のお米を使用した日本酒造りや甘酒づくりを実施中。「道の駅したら」ならではの貴重な体験ができます。秋の夜長、自分で作ったお酒で乾杯してみてもいい。

◎愛知県北設楽郡設楽町清崎字中田17-7 ☎0536-63-0120 ㊟清崎市場・奥三河郷土館/9:00~17:00、清崎食堂/11:00~15:00(L.O.14:30)、ほうらいせん酒らば/木曜の午前、土曜・日曜の午前・午後(午前10:30~12:00、午後13:30~15:00)㊟年末年始、奥三河郷土館/火曜(祝日の場合は翌平日)㊟奥三河郷土館:大人300円、小中学生150円/甘酒教室:3,300円、日本酒仕込み体験:4,400~6,600円 ※日本酒仕込み体験は要予約 ㊟新東名高速道路新城ICより車で約30分



okazaki
岡崎市



らんパーク

美味しくて新鮮なたまご「ランニングエッグ」が購入できるのは勿論、カフェでは炊き立てのお釜で食べるたまごかけ飯や純国産地鶏「岡崎おうはん」を使ったステーキやオムライスが人気です。

◎愛知県岡崎市福岡町字北裏25-2 ☎0564-51-9703 ☎ショップ/9:00~18:00、カフェ/9:00~17:00(L.O.16:00) ㊟水曜、第3日曜 ㊟東名高速道路岡崎ICより車で約20分



ジビエ料理も
要チェック!!

shitara
設楽町



手作りコスメ体験naori

日本で唯一東栄町でのみ採掘されるセリサイト(絹雲母)を贅沢に使い、肌触りなめらかで透明感のあるオリジナルファンデーションを手作りできます。チークやリップなどの体験も。開催日、受け入れ人数などはHPの予約カレンダーでご確認を。



◎愛知県北設楽郡東栄町下田字軒山13-7 ☎0536-78-5102 ☎10:30~12:00、14:00~15:30(各回10分前より受付開始) ㊟水曜、木曜、祝祭日㊟コスメ各種体験2,200円~、鉱山体験4,400円(コスメ体験とセットで第2土曜開催)㊟三遠南信自動車道鳳来峡ICより車で約20分

toei
東栄町



天然素材に
こだわったコスメ

施設内には地元の
食材などを使ったカフェも



奥三河蒸留所

アロマテラピーの体験コーナー、地元の食材をふんだんに使用したカフェコーナー、世界中から厳選したエッセンシャルオイルやハーブティー、ナチュラルコスメやバスソルトなどが並ぶショップコーナーでゆったりとした時間をお過ごしいただけます。

◎愛知県新城市能登瀬字北野23-4 ☎0536-32-0237 ☎10:30~15:30 ㊟火曜、水曜、木曜、金曜㊟クラフト体験各種:880円~1,320円、蒸留体験(要事前予約):2,200円 ㊟新東名高速道路新城ICより車で約15分



toei
東栄町

Simple+

自然に囲まれたラボは1回1組限定のプライベート空間。パーソナルカウンセリングを受けながらオリジナルのソープバーやスキンケアアイテムをお作りいただけます。

◎愛知県北設楽郡東栄町月山手7 ☎050-5375-3385 ☎9:00~17:00 ㊟火曜、水曜㊟ワークショップ:4,400円~ ㊟三遠南信自動車道鳳来峡ICより車で約20分



創業期のサポート

拡大期のサポート

承継時のサポート

再生期のサポート

危機時のサポート

愛知県信用保証協会は、
あなたのライフステージに寄り添ってサポートします。

中小企業・小規模事業者のみなさまの借入れをサポートする公的機関です



無料相談実施中

☎0120-454-754



AICHI GUARANTEE
愛知県信用保証協会

〒453-8558 名古屋市千田区椿町7番9号



愛知の自転車旅

初心者から上級者まで！
自転車で自由に行こう！

初級編

名古屋を楽しもう！

—有名スポットから穴場スポットまで—



名古屋周辺で便利なシェアサイクル



名鉄協商 シェアサイクル
カリテコバイク

【ご利用料金】

最初30分／165円 以降30分／110円

最大料金／1,320円(8時～20時)・550円(20時～8時)

カリテコバイクの会員登録は、

カリテコバイク

<https://www.cariteco-bike.com/>



ナナちゃん人形のそばにもあるよ



01 名古屋城・金シャチ横丁

徳川家康の命によって築かれた名古屋のランドマーク。豪華絢爛なその様は、まさに近代城郭の完成形です。お城を見学した後は、金シャチ横丁で名古屋めしを堪能してみてください。
◎愛知県名古屋市中区本丸1-1 ☎052-231-1700 ☎9:00～16:30(本丸御殿への最終入場16:00) ⑩12月29日～1月1日(催事等により変更となる場合あり) ⑪大人500円、名古屋市内在住の65歳以上の方100円、中学生以下無料

02 久屋大通公園

約40軒の飲食店や雑貨店が立ち並びます。仲間と卓球をプレーできる「T4 NAGOYA」など、最新スポットをお見逃しなく。
◎愛知県名古屋市中区丸の内3付近 ☎052-265-5575(久屋大通パーク パークセンター)

03 大須商店街

古着店や多国籍グルメが軒を連ねる「ごった煮」の街。「揚げまん棒」や「台湾唐揚げ」をはじめとする人気食べ歩きグルメも盛りだくさんです。
◎愛知県名古屋市中区大須 ☎052-261-2287(大須商店街連盟)

04 金山ブラジルコーヒー

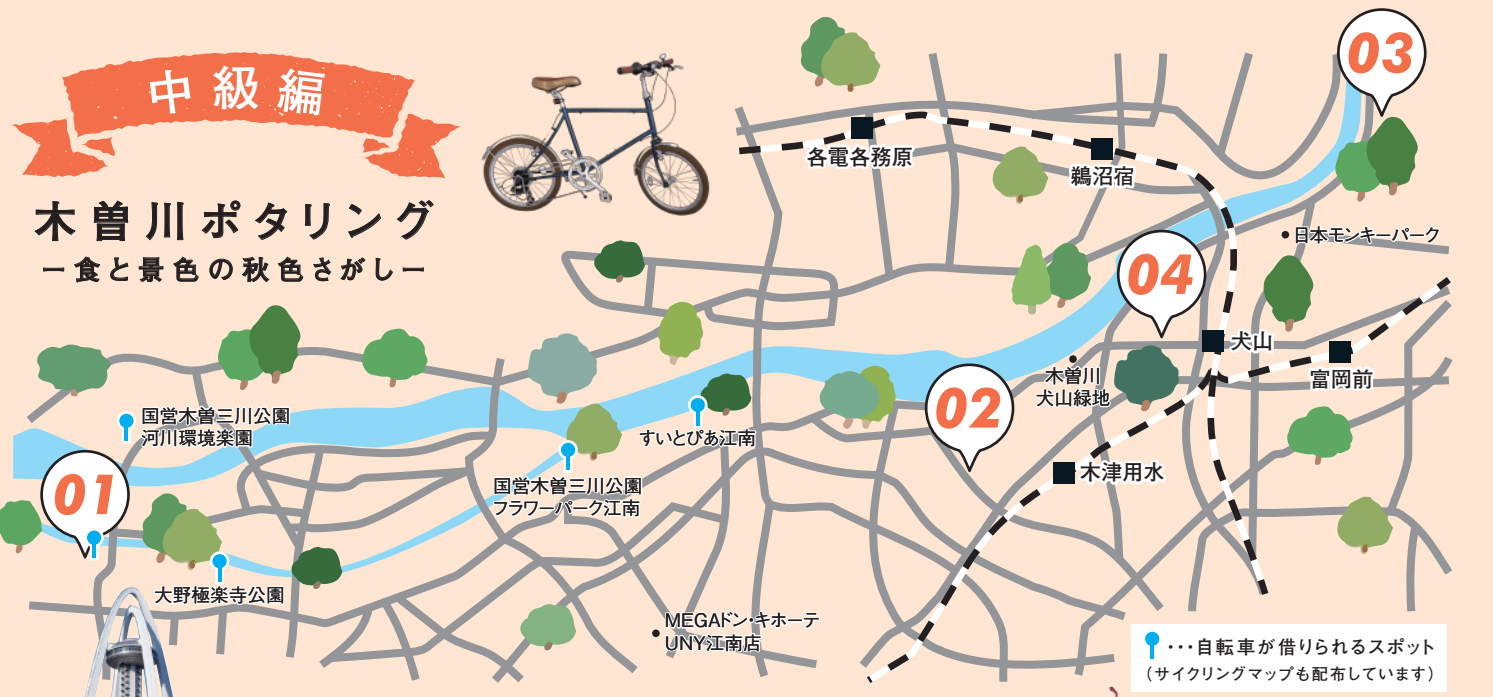
今年創業50周年を迎えた金山の名物喫茶店。自家焙煎コーヒーが特にオススメ。訪れるすべての人を優しく受け入れる温かい空間です。
◎愛知県名古屋市中区金山4-6-22 金山コスモビル1階 ☎052-321-5223 ☎月曜～木曜9:00～22:00、金曜9:00～23:00、土曜8:00～23:00、日曜・祝日8:00～18:00 ⑩年末年始

05 熱田神宮

今年7月1日に開苑した「くさなぎ広場」や、10月3日開館の「剣の宝庫 草薙館」など新たな魅力が満載です。名物グルメ・宮さしめんもリニューアル。甘味の提供を始めました。近隣には和菓子の名店や、カリテコバイクのポート、ショッピングモール「μPLAT」も。
◎愛知県名古屋市中区熱田区神宮1-1-1 ☎052-671-4151 ※「宝物館」、「剣の宝庫 草薙館」の詳細はHPよりお確かめください。

06 熱田神宮

今年7月1日に開苑した「くさなぎ広場」や、10月3日開館の「剣の宝庫 草薙館」など新たな魅力が満載です。名物グルメ・宮さしめんもリニューアル。甘味の提供を始めました。近隣には和菓子の名店や、カリテコバイクのポート、ショッピングモール「μPLAT」も。
◎愛知県名古屋市中区熱田区神宮1-1-1 ☎052-671-4151 ※「宝物館」、「剣の宝庫 草薙館」の詳細はHPよりお確かめください。



01

国営木曾三川公園 138タワーパーク

日本最大の国営公園。約5万本のコスモスが風に揺れる様は、秋の訪れを感じさせてくれます。レンタサイクルも実施中です。

◎愛知県一宮市光明寺字浦崎21-3 ☎0586-51-7105
 ◎9:30～17:00※イベント等により変更の場合あり◎8、12月を除く第2月曜(休日の場合は翌平日)◎入園無料、ツインアーチ138入場料／15歳以上500円、6歳以上15歳未満200円、5歳以下無料

02

Home cafe nasuBe

どこか懐かしいクリームソーダや、フレンチトーストが人気のシックなカフェ。和モダンな店内はくつろぎのひと時に最適です。

◎愛知県丹羽郡扶桑町高雄東寺子290-1 ☎0587-92-3695 ☎8:30～17:00◎年末年始 ※臨時休業あり

03

桃太郎神社

桃太郎伝説の場面を模したコンクリート像がお出迎えてくれるシュールでキッシュなスポット。鳥居や拝殿からご朱印に至るまで、桃太郎の世界を楽しめます。くぐれば100歳まで長生きできると伝わる「桃くぐり」も要チェックです。

◎愛知県犬山市栗栖大平853 ☎0568-61-1586

04

犬山城・犬山城下町

「白帝城」という別名でも知られる国宝犬山城。城下町には「恋小町だんご」や「もちたけ」など一休みに最適なグルメが揃っています。

◎愛知県犬山市犬山北古券65-2(犬山城) ☎0568-61-1711(犬山城管理事務所)、0568-61-6000(犬山駅観光案内所) ☎犬山城／9:00～17:00(最終入城16:30) ◎犬山城／12月29日～12月31日◎犬山城／一般550円、小中学生110円

愛知県で開催されるサイクルイベント

渥美半島 太平洋岸自転車道 GOGOサイクルスタンプラリー

～泊まる・食べる・体験する～

2021年6月16日(水)～11月30日(火)

■お問い合わせ (株)田原観光情報サービスセンター (愛知県知事登録旅行業者番号 第2-1445号)
 TEL.0531-23-2525 愛知県田原市東赤石5-74(道の駅田原めっくんはうす内) 詳細はこちら

18種計110名様に抽選で渥美半島のお土産が当たる!!

参加費 無料

01

maru-kai

空き家をリノベーションした店内には、食器やアクセサリなど地元作家のハンドメイド作品が揃う。東栄町の特産品を使ったグルメも取り扱っているのでお土産選びにもオススメ。草木染めの体験も実施中です。

◎愛知県北設楽郡東栄町大字三輪字平栗50-11 ☎0536-76-1701 ☎10:00～17:00◎月曜～土曜

02

そば処 茶禅

丁寧に自家製粉し手打ちした蕎麦が看板商品。「二種盛り」は、雲上そばと茶そばを一挙に味わえる贅沢な一品です。他には自家製シロップを使用したかき氷も人気。ふわふわの氷が舌の上ではどける感覚は病みつきです。

◎愛知県北設楽郡東栄町御園字坂場118-10 ☎0536-76-0621 ☎11:00～15:00(食事は14:00まで)、18:00～22:00◎水曜、木曜

03

薦の淵

優しい泉質の露天風呂からは雄大な山々を臨むことができ、10月上旬頃からは紅葉も楽しめます。食事処「華の舞」でいただける奥三河の名物料理はエネルギーチャージにもってこい。自転車旅の休憩にどうぞ。

◎愛知県北設楽郡東栄町下田字花田21 ☎0536-77-0268 ☎10:00～21:00(最終受付20:00) ◎水曜(祝日の場合は営業) ◎大人700円、小人380円

がんばる企業のベストパートナー

新登場 選べる「2種類」のがん共済 × ニーズに合わせて「最大4口」まで

がん総合共済 がん医療共済

中小企業共済 0120-00-9967

「中小企業共済」は賛助を目的としない愛知県知事が認可する事業協同組合です。資料請求はこちら▼ <https://www.ack-kyosai.or.jp>

受付時間 平日9:00～17:00 愛知県中小企業共済

愛知県中小企業共済協同組合 本部 〒450-0002 名古屋市中村区名駅4-4-38 愛知県産業労働センター(ウイングあいち)16階

上級編

マイバイク 自転車でめぐる東栄町

一奥三河の魅力を満喫一

01 東栄

02 スターフォーレスト御園

03-04 東栄町体験交流館のき山学校

01 東栄



1 サムライ・ニンジャ フェスティバル 2021

2021
11.21 (日)
in名古屋

日本最大級の戦国イベント

当日は、全国から集結した武将隊や忍者隊、甲冑隊等が殺陣や寸劇、踊り等をパフォーマンスする演武ステージのほか、火縄銃の実演、出演者が大集結する大武者行列など、イベントが盛りだくさん。手裏剣投げ体験や甲冑・忍者衣装試着体験等の体験プログラムも充実しています。また、忍者隊による舞台裏のオンラインツアーや忍者学校ステージの配信など、オンラインでも楽しめる企画も実施予定。当日は、感染症対策を徹底して実施します。

◎ 県営都市公園大高緑地 若草山周辺
◎ 052-961-1515(平日10:00~17:00)
(株式会社三晃社内)
◎ 10:00~16:00(雨天決行・荒天中止)
◎ 入場無料

サムライ・ニンジャ フェスティバル



RoboCup
Asia-Pacific 2021
Aichi Japan



あいべえ (Ai-beh)

2 ロボカップ アジアパシフィック 2021 あいち

2021
11.25 (木)
~11.29 (月)
in常滑

ロボットの技術力と可能性を愛知から世界に向けて発信！

ロボカップアジアパシフィックは、アジア太平洋地域の学生を中心とした自律型ロボット(自分で考えて動くロボット)の国際的な競技大会。サッカーを始め、家庭や災害現場など様々な場面を想定した競技で熱戦が繰り広げられます。競技の他に、ロボット展示やお子様向けのプログラミング教室など、家族で楽しめるサイドイベントも実施します。

◎ Aichi Sky Expo(愛知県国際展示場)
※オンラインでも開催します※11月29日の会場は名古屋市のデザインホールです
◎ 052-954-6698
◎ 入場無料

ロボカップアジアパシフィック2021 あいち

3 KOUGEI EXPO IN AICHI

2021
11.27 (土)
~11.29 (月)
in常滑

全国の工芸品を存分に楽しめる祭典

毎年11月の“伝統的工芸品月間”に開催される、伝統工芸に関する国内最大級の祭典「KOUGEI EXPO」。2021年は35年ぶりに愛知県で開催されます。全国の伝統的工芸品の展示・販売や職人の実演、制作体験のほか、愛知のグルメやステージイベントなど、様々な催しが行なわれます。

◎ Aichi Sky Expo(愛知県国際展示場)
◎ 052-954-6861
◎ 10:00~17:00(29日は16:00まで)
◎ 入場無料

KOUGEI EXPO IN AICHI



4 「西尾の抹茶の日 & ドラゴンキング☆ストリート」

2021
10.16 (土)
in西尾

合併10周年記念事業として、西尾市歴史公園を舞台にマルシェ・キッチンカー・JAZZバンドのライブ(プロ)・イルミネーション・プロジェクションマッピングと朝から晩まで楽しめるイベントを開催します。

◎ 西尾市歴史公園
◎ 0563-65-2169
(西尾市役所観光文化振興課)
◎ 10:00~20:00
◎ 入場無料



ドラゴンキング☆ストリート

5 あいちめし® 岡崎城合戦！

2021
10.2 (土)
~10.3 (日)
in岡崎

愛知県の魅力ある飲食が集結します。岡崎地産の「八丁味噌」や「産地野菜」・「鶏卵」などを食材にしたメニューや「瀬戸」「豊田」など県内の地産グルメをラインナップ。食を通じて各地の文化などの魅力を来場者に発信。また社会性のあるコンテンツをテーマに食べ歩きしながら、楽しく体験して頂き、「岡崎」の応援を行う第一歩の祭典を展開します。

◎ 岡崎市康生町乙川左岸河原一帯
◎ 050-3385-2387(あいちめし®協会)
◎ 11:00~21:00
◎ 入場無料



あいちめし

あいちめし

ボランティアガイドとめぐる 街歩き

一度は訪れたことがある街でも、地元のボランティアガイドの皆さんと歩けば一歩踏み込んだお話を聞くことができるはず。あなたの知的好奇心を満たす、新しい発見の旅へ出かけましょう。



pick up 大高歴史の会

神話のロマンス、武士(つわもの)達の夢の跡、 知多酒を残す大高の里を散策！

■神話コース／古代の英雄ヤマトタケルとミヤスヒメが過ごした館跡をご案内します。タケルの死後、ヒメは草薙剣を大高から熱田に遷しました。これが熱田神宮の始まりとなっています。
■戦跡コース／桶狭間の戦いの始まりとなった今川勢が攻撃した鷲津砦、丸根砦の両砦跡と、今川勢の一員として参戦した松平元康(のちの徳川家康)が兵糧入れた大高城の城跡をご案内します。
■酒蔵コース／戦国時代に敵から防御のため造られた蛇行、三叉路、鍵の手が残る道筋と、古い町並みに溶け込んでいる3軒の造り酒屋をご案内します。
大高の歴史に触れてみたいという方はご相談ください。



▲大高歴史の会のみなさん



申込受付の方法／1か月前までに電話(20名以上は2か月前までに)
※新型コロナウイルス感染拡大防止策のため中止している場合がございます。詳しくはお問い合わせ下さい。
ガイドコース／神話コース、戦跡コース、酒蔵コース(コースについては、要望により変更可)
ガイド人数／2名~30名
ガイド料金／無し(但し資料代別途要)
営業時間／9:00~16:00
休業日／無し(開催日については応相談)
所要時間／2~3時間
電話番号／090-8952-8610(担当 深谷 篤)



名鉄の 特別車両券(ミューチケット)が ネット予約でもっと便利に



ネット購入!

座席が選べる!

発券不要!

専用
ホームページ



MEITETSU

食欲の秋 今夜はお家で 明太もつ鍋

好評発売中!



めんたいパークとこなめ

MENTAI PARK

TEL.0569-35-9900

営業時間 平日 9:30~17:30 土・日・祝 9:00~18:00 年中無休

〒479-0882 愛知県常滑市りんくう町1-25-4

電車をご利用 常滑駅より徒歩10分 有料道路をご利用 りんくうIC下りですぐ

直売店でお買い上げの方に
明太ふりかけ4食
プレゼント
●お一人様1枚限り。●コピー不可。
有効期限 2021年11月30日まで

あいちおでかけカレンダー

新型コロナウイルス感染拡大防止策として、掲載情報に変動が発生している場合がございます。詳しくは各お問い合わせ先へご確認ください。

開催日	イベント名	期間／主な開催場所	お問い合わせ先／電話番号
開催中	ウォーターパーク	9月26日まで ラグーナテンボス(蒲郡市)	ラグーナテンボス 0570-097117
	木曽川町一豊まつりプレイベント	9月26日まで 木曽川資料館(一宮市)	木曽川町一豊まつり実行委員会事務局 0586-87-3618
	mt ex at HANDA RED BRICK BUILDING	9月26日まで 半田赤レンガ建物(半田市)	半田赤レンガ建物 0569-24-7031
	天の川見つけた	9月30日まで 休暇村茶臼山高原(豊根村)	休暇村茶臼山高原 0536-87-2334
	太田川駅前リアル謎解きゲーム 参上! 怪盗オーキッド	10月10日まで 東海市観光物産プラザ(東海市)	東海市役所 052-603-2211
	トヨタ博物館でSDGsを考える	10月17日まで トヨタ博物館(長久手市)	トヨタ博物館 0561-63-5151
	コロナ禍に南吉を読む～感染症と新美南吉～	10月24日まで 新美南吉記念館(半田市)	新美南吉記念館 0569-26-4888
	トミカ・プラレールフェスティバル in ラグーナテンボス	10月24日まで ラグーナテンボス(蒲郡市)	ラグーナテンボス 0570-097117
	とよかわクールスタンプラリー	10月31日まで 豊川市内一帯	豊川市観光協会 0533-89-2206
	半田赤レンガBBQビアガーデン	他10月31日までの金曜、土曜、日曜、祝日 半田赤レンガ建物(半田市)	半田赤レンガ建物 0569-24-7031
	138タワーパーク オータムフェスタ	11月3日まで 国営木曽三川公園138タワーパーク(一宮市)	国営木曽三川公園138タワーパーク 0586-51-7105
	碧南と#レト口ぶりんスタンプラリー	11月30日まで 碧南市内参加店	碧南市観光協会 0566-95-9894
	博物館明治村x「ウォーリーをさがせ!」～ウォーリー、時間旅行中。～	12月12日まで 博物館明治村(犬山市)	博物館明治村 0568-67-0314
	とよかわクエストシーズンII	12月24日まで 豊川市内一帯	豊川市観光協会 0533-89-2206
	GOGOサイクルスタンプラリー	11月30日まで 渥美半島一帯	田原観光情報サービスセンター 0531-23-2525
	観光体験博覧会たはら巡り～な	3月31日まで 田原市内一帯	たはら巡り～な実行委員会 0531-23-3522
9/18㊥	祖父江ぎんなんマルシェ	他10月16日 祖父江ぎんなんパーク(稲沢市)	稲沢市役所農務課 0587-32-1352 祖父江町商工会 0587-97-5800
	仲秋のあかり祭	9月20日まで、他23～26日 安城産業文化公園デンパーク(安城市)	デンパーク 0566-92-7111
	明治村音楽祭	他9月25日、10月2日、9日、16日 博物館明治村(犬山市)	博物館明治村 0568-67-0314
	秋穫祭	11月3日まで 安城産業文化公園デンパーク(安城市)	デンパーク 0566-92-7111
19㊥	2021 秋の茶臼山高原まつり	11月7日まで 茶臼山高原(豊根村)	茶臼山高原協会 0536-87-2345
	秋葉まつり	知立神社(知立市)	知立神社 0566-81-0055
	～歌ネタライブ～歌ネタ四銃士 爆笑浪漫飛行	御園座(名古屋市中)	御園座 052-222-8222
	星空おんがく祭	オンライン上	東栄町役場振興課 0536-76-0502
21火	観月祭	真清田神社(一宮市)	真清田神社 0586-73-5196
25㊥	とこなめ焚き火ナイト	他10月23日 りんくうビーチ(常滑市)	とこなめ観光協会 0569-34-8888
26㊥	小笠原流弓馬術奉納の儀	津島神社(津島市)	津島神社 0567-26-3216
	第2回常滑りんくうマルシェ	りんくうビーチ(常滑市)	(株)アド・ライブ 080-2632-7228
28火	成田不動尊大祭	大智院(知多市)	大智院 0569-42-0909
10/1金	第7回とよかわ観光ものしり検定～訪ねて探す体感クイズラリー～	1月31日まで 豊川市内一帯	豊川市役所商工観光課 0533-89-2140
	半田観光めぐりんキャンペーン	5月31日まで 半田市内参加飲食店	半田市観光協会 0569-32-3264
2㊥	第55回常滑焼まつり	10月10日まで 常滑市内各所	常滑焼まつり協賛会 0569-34-3200
	坂東玉三郎 特別公演	10月24日まで 御園座(名古屋市中)	御園座 052-222-8222
3㊥	一宮だいたいフェスタ大集合 for Halloween 2021	10月31日まで 一宮市内一帯	いちのみや秋まつり実行委員会 0586-72-4611
	トヨタコレクション企画展 「いのちと向き合った医師たちの挑戦～江戸期の医療とモノづくり～」	12月19日まで トヨタ産業技術記念館(名古屋市中)	トヨタ産業技術記念館 052-551-6115
	上高根誓固まつり	上高根住吉社(豊明市)	豊明市役所生涯学習課 0562-92-8317
9㊥	「剣の宝庫 草薙館」開館	熱田神宮(名古屋市中)	熱田神宮 052-671-0852
	蒲郡まつり	蒲郡市民会館、竹島ふ頭(蒲郡市)	蒲郡まつり実行委員会事務局 0533-66-1120
	神葭納神事	天王川公園(津島市)	津島神社 0567-26-3216
	のき山市	10月10日まで 東栄町体験交流館のき山学校(東栄町)	NPO法人てほへ 0536-79-3970
10㊥	稲沢砂の造形展2021	11月3日まで サリオパーク祖父江(稲沢市)	稲沢市役所都市整備課 0587-32-1372
	大脳の梯子獅子	大脳神明社(豊明市)	大脳神明社 0562-97-0586
	第9回いも煮会in茶臼山高原	茶臼山高原(豊根村)	茶臼山高原協会 0536-87-2345
	蒲郡まつり花火大会	竹島ふ頭周辺(蒲郡市)	蒲郡まつり実行委員会事務局 0533-66-1120
	内田家無料開放日・お楽しみデー「癒しの旧家でワークショップ」	他11月14日 旧内田家住宅(南知多町)	南知多ボランティアガイド事務局(南知多町観光協会内) 0569-62-3100
14火	第16回おたから博	11月30日まで 南知多町内一帯	おたから博実行委員会(南知多町観光協会内) 0569-62-3100
	重陽祭	津島神社(津島市)	津島神社 0567-26-3216
	駒牽神事、太々神楽	真清田神社(一宮市)	真清田神社 0586-73-5196
	千両さつまいもスタンプラリー	1月31日まで 豊川市内一帯	豊川市観光協会 0533-89-2206
16㊥	グリーンフェスタin勅使水辺公園	勅使水辺公園(豊明市)	豊明市役所都市計画課 0562-92-1114
	稲沢まつり	10月17日まで 国府宮参道ほか(稲沢市)	稲沢市商工会議所 0587-81-5000
	名古屋まつり	10月17日まで 名古屋市内一帯	名古屋まつり協議会 052-972-7611
	大浜てらまち「御朱印めぐり」(※事前申し込み制)	大浜地区てらまちエリア(碧南市)	大浜にぎわいづくり実行委員会 0566-95-9894
17㊥	素人チンドン祭り	萩原商店街(一宮市)	一宮市観光協会 0586-28-9131
	西尾の秋祭り	西尾市内各所	西尾市観光協会 0563-57-7882
	遊べる太田川	10月22日まで 太田川駅前イベント広場(東海市)	東海市役所 052-603-2211

A I C H I O D E K A K E C A L E N D A R

開催日	イベント名	期間／主な開催場所	お問い合わせ先／電話番号
10/23㊥	三河湖ウォーキング	三河湖周辺(豊田市)	豊田市しもやま観光協会 0565-90-2530
	びさいまつり	10月24日まで 尾西市民会館周辺(一宮市)	びさいまつり運営委員会 0586-62-9111
	梅原邸特別公開	11月3日まで 梅原邸(南知多町)	南知多町観光協会 0569-62-3100
	ファイア&ウォーターショー「セイレーン・サーガ」	6月5日までの土曜、日曜、祝日、長期休暇期間中 ラグーナテンボス(蒲郡市)	ラグーナテンボス 0570-097117
24㊥	赤坂の舞台 伝統芸能公演	ウィンディアホール(豊川市音羽文化ホール)	豊川市教育委員会生涯学習課 0533-88-8035
	親子で楽しむ森の教室	グリーンステージ花の木(豊根村)	豊根村観光協会 0536-87-2525
	金魚日本一大会	海南こどもの国(弥富市)	弥富金魚漁業協同組合 0567-65-1250
	菊芋掘り体験	三沢高原いこいの里(豊根村)	三沢高原いこいの里 0536-85-1431
	大智院のめがね弘法大祭	大智院(知多市)	大智院 0569-42-0909
	筆祭り・献書展	岩津天満宮(岡崎市)	岩津天満宮 0564-45-2525
	棉祖祭	天竹神社(西尾市)	西尾市観光協会 0563-57-7882
	半田赤レンガマルシェ	他11月28日 半田赤レンガ建物(半田市)	半田赤レンガ建物 0569-24-7031
30㊥	ハロウィーンホラーパーク2021(※17:00～21:00の開催)	10月31日まで ラグーナテンボス(蒲郡市)	ラグーナテンボス 0570-097117
	くらふとフェア蒲郡2021	10月31日まで 竹島ふ頭周辺(蒲郡市)	くらふとフェア蒲郡実行委員会事務局 0533-66-1120
	稲武もみじ狩り	11月14日まで 道の駅～名倉川遊歩道～大井平公園、タカヤ湿地(豊田市)	いなぶ観光協会 0565-77-6283
	三河高原アドベンチャー	11月28日まで 三河高原(豊田市)	豊田市しもやま観光協会 0565-90-2530
31㊥	WE RACE. YOU WIN. ～WRC日本車挑戦の軌跡～(仮)	4月17日まで トヨタ博物館(長久手市)	トヨタ博物館 0561-63-5151
	佐久島クルーズ&クイズラリー	他11月7日 佐久島(西尾市)	西尾市観光協会 0563-57-7882
11/1㊥	くーちたスタンプラリー2021	2月28日まで 知多市内一帯	知多市観光協会 0562-51-5637
3火	東栄フェスティバル	東栄ドーム(東栄町)	東栄町役場経済課 0536-76-1812
	菊花大会	11月14日まで 国営木曽三川公園138タワーパーク(一宮市)	一宮市観光協会 0586-28-9131
4火	ミュージカル『グリース』	11月7日まで 御園座(名古屋市中)	御園座 052-222-8222
6㊥	海南こどもの国秋まつり	11月7日まで 海南こどもの国(弥富市)	海南こどもの国 0567-52-1515 弥富市商工観光課 0567-65-1111
	The Afternoon Tealand 2021	11月7日まで ノリタケの森(名古屋市中)	ノリタケの森 運営・企画グループ 052-561-7142
	稲沢イルミネーション	12月25日まで 国府宮参道(稲沢市)	稲沢市役所商工観光課 0587-32-1332
	「トロピカルヘジュ!プリキュア」トキメク思い出メイクツアー!	2月14日まで ラグーナテンボス(蒲郡市)	ラグーナテンボス 0570-097117
7㊥	ひとはこ市	半田赤レンガ建物(半田市)	半田赤レンガ建物 0569-24-7031
	花のおもてなし小屋で一期一会を	他11月21日 花のおもてなし小屋(豊根村)	花のおもてなし小屋 090-8072-8857
11火	ツインアーチのメリークリスマス	12月26日まで 国営木曽三川公園138タワーパーク(一宮市)	国営木曽三川公園138タワーパーク 0586-51-7105
	参候祭	三都橋津島神社(設楽町)	設楽町観光協会 0536-62-1000
13㊥	第10回全国ご当地うどんサミット2021in蒲郡	11月14日まで 竹島ふ頭(蒲郡市)	蒲郡市役所観光商工課シティーセールス推進室 0533-66-1225
	とよあけ花マルシェ 変わり菊まつり	愛知豊明花き地方卸売市場(豊明市)	豊明市役所産業支援課 0562-92-8332
	『夫婦漫才』	11月23日まで 御園座(名古屋市中)	御園座 052-222-8222
	もみじまつり	11月23日まで 尾西歴史民俗資料館 旧林家住宅(一宮市)	尾西歴史民俗資料館 0586-62-9711
	小原四季桜まつり	12月5日まで 小原ふれあい公園、川見四季桜の里など(豊田市)	小原観光協会 0565-65-3808
	ノリタケの森 クリスマスイルミネーション 2021	12月25日まで ノリタケの森(名古屋市中)	ノリタケの森 運営・企画グループ 052-561-7142
20㊥	半田運河HOTORI brunch	半田運河沿い(半田市)	半田市観光協会 0569-32-3264
	ラクゴス2021	ラグーナテンボス(蒲郡市)	ラグーナテンボス 0570-097117
	豊川稲荷秋季大祭(鎮座祭)	11月21日まで 豊川稲荷(豊川市)	豊川閻魔殿寺(豊川稲荷) 0533-85-2030
	そふえイチョウ黄葉まつり	11月28日まで 祖父江ぎんなんパーク、祐専寺周辺(稲沢市)	祖父江町商工会 0587-97-5800
21㊥	GOGO三河湾 篠島・蒲郡クルーズ&クイズラリー	篠島(南知多町)、ラグーナテンボス(蒲郡市)	西尾市観光協会 0563-57-7882
	第1回海・みなと・蒲郡マラソン	ラグーナテンボス(蒲郡市)	ラグーナテンボス 0570-097117
23火	第5回 知立 弘法山を写す会	遍照院(知立市)	知立市観光協会 0566-95-0125
	新嘗祭(秋縣祭)	津島神社(津島市)	津島神社 0567-26-3216
27㊥	なごや大須・寺町 北斎ねこまつり	11月28日まで アート空間スカラ2階、本願寺名古屋別院ホール(名古屋市中)	なごや大須・寺町 北斎ねこまつり実行委員会事務局 052-684-4901
	愛岐トンネル群 秋の特別公開	12月5日まで 愛岐トンネル群(春日井市)	春日井市観光コンベンション協会 0568-81-4141 NPO法人愛岐トンネル群再生保存委員会 090-4860-4664
28㊥	ウィンターフェスティバル	1月17日まで 安城産業文化公園デンパーク(安城市)	デンパーク 0566-92-7111
	おたから工房「クリスマスワークショップ」	梅原邸(南知多町)	おたから博実行委員会(南知多町観光協会内) 0569-62-3100
	聚楽園大仏ライトアップ	12月5日まで 聚楽園公園内聚楽園大仏(東海市)	東海市観光協会 0562-32-5149
	聚楽園公園もみじまつり	12月12日まで 聚楽園公園(東海市)	東海市観光協会 0562-32-5149
30火	新そば打ち体験	三沢高原いこいの里(豊根村)	三沢高原いこいの里 0536-85-1431
	令和3年ふるさとフェアin金山～全国センター合同物産観光展～	12月3日まで 金山総合駅連絡橋イベント広場(名古屋市中)	鳥取県名古屋代表部 052-262-5411
下旬	豊明イルミネーション2021	12月下旬まで 前後駅前広場(豊明市)	豊明市役所産業支援課 0562-92-8332



あいち観光ナビ 検索 <https://www.aichinavi.jp/>



愛知 観光公式 検索 <https://www.aichi-now.jp/>

