

Seasonal Sightseeing in Aichi

旬感観光 あいち

愛知の旅まるごとマガジン

- Photogenic AICHI
- あいち「ツウ」リズム
- あいち鬼さがし
- あいちの花ごよみ
- あいちうまいもの発見隊
- めぐりっぷあいち
[知多半島編]
- あいちおもてなしスポット
[名古屋編]
- トラベルインフォメーション
- ボランティアガイドとめぐる
街歩き

街道・歴史・自然
魅力溢れるあいち旅

Feel Spring

新型コロナウイルス感染拡大防止策として、
掲載情報に変動が発生している場合がございます。
詳しくは各問合せ先へご確認ください。

蒲郡クラシックホテル[蒲郡市]

旬感観光 あいち

2021 3.4.5 MARCH
APRIL
MAYvol.721 (季刊)
2021年春号(3月1日発行)発行：一般社団法人愛知県観光協会/愛知・名古屋観光誘客協議会
〒450-0002 愛知県名古屋市中村区名駅四丁目4番38号 愛知県産業労働センター1F 制作：(株)エイエビー

父の墓上に
植えた松を形に！
**松應寺横丁
松の実クッキー**
PASSERELLE
(パスレル)

家康一番太鼓
葵園菓子舗

家康公の出陣に
打ちならす
一番太鼓！

**天下の
焼きいも**
ありがとう。かりんどう。
中田屋

御家紋の焼き印を
押したパッケーシ！

岡崎城マドレーヌ
ベルン洋菓子店

岡崎城のイラストは
ベルン創業時から！



タヌキ缶

岡崎城下の手焼きせんべい
一隆堂

かわいい
キャラクターの
タヌキ缶！



開運貫木
旭軒元直



大樹寺で敵を蹴散らした
貫木をイメージ！

家康公スイーツ

IEYASUKOU SWEETS 2020-2021

❖ 家康公の生誕を祝おう ❖

1542年12月26日(旧暦)、郷土の英傑徳川家康公は
ここ岡崎で生をうけました。その波乱と栄光に彩られた
大いなる人生がはじまった地で家康公の偉業を改めて
讃え、市内の店舗が考案した生誕日をお祝いする
スイーツを提供いたします。みんなで家康公の生誕を
祝いましょう！

**IEYASUKOU
パフェ**
オカザキ
ベビーカステラ
カフェ



葵の紋の
焼き印入り！
**家康公
みかんどう焼き**
小野玉川堂



三河 虎童子
ますだ家

家康公は寅年・寅の日・寅の刻に
産まれ虎童子の化身と言われたとか。

三河みやげ(味噌パイ)
近江屋本舗



パッケージをずらすと
家康公のお言葉が読めるよ！

**家康公
初陣ようかん
時津風**
五万石藤見屋



戦国武将の甲冑をイメージ！
兜の前立てのクッキーは自家製★
**徳川家康公パフェ
本多忠勝パフェ**
いちかわ



三河の大将
上田軒



一般社団法人 岡崎市観光協会

〒444-0045 愛知県岡崎市康生通東2丁目47番地
TEL:0564-64-1637 9:00~17:00(水曜日、年末年始は除く)

詳しくはこちら▶



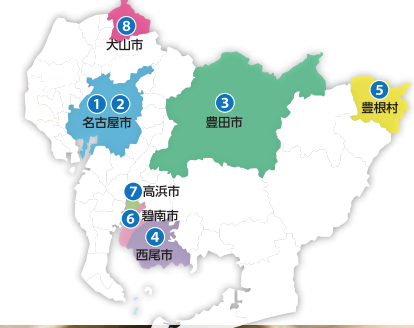


Photogenic AICHI

〔フォトジェニックあいち〕



旅先であった美しい瞬間。ずっと心に留めておきたい一枚を
Instagramのお写真から掲載させていただきます。
旅人の皆さんも、ぜひフォトジェニックな愛知県をアップしてください。



① [名古屋城本丸御殿/名古屋市]



② [名古屋港水族館/名古屋市]



③ [中馬のおひなさん/豊田市]



④ [西尾抹茶スイーツ/西尾市]



⑤ [茶臼山高原 芝桜/豊根村]



⑥ [油ヶ渚花しょうぶ園/碧南市]



⑦ [鬼みち/高浜市]



⑧ [国宝犬山城/犬山市]

1 Photogenic AICHI P2-3

思わず写真に撮りたくなる心躍るあいちの一枚

2 あいち「ツウ」リズム P4-7

古来より県内を走る街道の名所を感じる旅

3 あいち鬼さがし P8-9

県内の鬼にまつわるスポットやグルメなどを紹介

4 あいちの花ごよみ P10-11

各地の美しい花々を愛でる、愛知の花スポットめぐり

5 あいちうまいもの発見隊 P12-13

この時期ならではの愛知の味覚をご賞味ください

6 めぐりっぶあいち【知多半島編】 P14-15

じっくり楽しむ愛知県のエリア情報



7 あいちおもてなしスポット [名古屋編] P16-17

いつも笑顔で迎えてくれるおもてなしスポットをご紹介します

8 トラベルインフォメーション P18-19

各地のHOTなイベントご紹介

● あいちの体験プログラム 現地ツアー P20

● 愛知県へのアクセスナビ P22-23

● あいちおでかけMAP P24-25

● ボランティアガイドとめぐる 街歩き P26

● あいちおでかけカレンダー P27-29

● 宿泊・観光施設のご案内 P30-31



- ①名古屋城本丸御殿[名古屋市中区本丸1] ☎052-231-1700(名古屋城総合事務所)
- ②名古屋港水族館[MAP:B-2]名古屋港区港町1-3 ☎052-654-7080(代表)
- ③中馬のおひなさん[MAP:D-2]豊田市足助重伝建の町並み一帯と香嵐溪 ☎0565-62-1272(豊田市足助観光協会)
- ④西尾抹茶スイーツ[MAP:B-4]西尾市各所 ☎0563-57-7882(西尾市観光協会)
- ⑤茶臼山高原 芝桜[MAP:F-2]北設楽郡豊根村坂宇場字御所平70-185 ☎0536-87-2345(茶臼山高原協会)
- ⑥油ヶ渚花しょうぶ園[MAP:B-4]碧南市油渚町2丁目内 ☎0566-95-9894(碧南市観光協会)
- ⑦鬼みち[MAP:B-3]高浜市青木町地内 ☎0566-52-2288(高浜市観光協会)
- ⑧国宝犬山城[MAP:B-1]犬山市犬山北古券65-2 ☎0568-61-1711

旅先であったフォトジェニックな愛知の風景をぜひInstagramにアップして共有してください。あなたのお写真が、旬感観光あいちを彩るかも！



#フォトジェニックあいち

新型コロナウイルス感染拡大防止策として、掲載情報に変動が発生している場合がございます。
詳しくは各問合せ先へご確認ください。



とうかいどう

東海道

1 宮宿

名古屋市
MAP: 名古屋市拡大図

活気あふれる熱田神宮門前町

「宮」とは、熱田神宮のこと。絵には6月に行われていた馬追祭りの様子が描かれています。門前町・宿場町として賑わった様子が伺えます。



保永堂版 東海道五拾三次 宮宿



現在の熱田神宮南門の風景

2 鳴海宿

名古屋市
MAP: B-3

今もそのまま残る有松の街並み

有松は、鳴海宿と池鯉鮒宿の間の宿(あいのしゅく)。有松絞りは、江戸時代から有名で、旅人達の土産物として全国に広がったと伝わります。街道の両脇に立ち並ぶ店の様子は、当時の様子をそのまま再現されています。



保永堂版 東海道五拾三次 鳴海宿

3 池鯉鮒宿

知立市
MAP: B-3



保永堂版 東海道五拾三次 池鯉鮒宿

馬市で賑わった街道の風景

毎年4月下旬から5月上旬に行われていたという、馬市の様子が描かれています。現在は、松並木が残されており、当時の様子が目に浮かびます。

鷗鵜草葺不合尊(うがやふさあえずのみこと)等
ちりゅう じんじゃ

知立神社



ご利益
安産祈願 家内安全
蟻除け等

池鯉鮒大明神と呼ばれ、三河の国二宮で江戸時代東海道三社の一つに数えられた名社です。景行天皇の御代創建と言われています。

4 岡崎宿

岡崎市
MAP: C-3

東海道一の長橋と言われた矢作橋

矢作川の西岸から、岡崎城下を望んでいます。街道一の長橋とされた矢作橋を強調して描かれています。矢作川を越えると八丁味噌蔵を見ながら、城下へと入ってゆきます。



保永堂版 東海道五拾三次 岡崎宿



▲歌川広重の構図に合わせると、現在の名鉄の鉄橋の方が近いかもしれません。

広重の浮世絵を無料で身近に観賞できる 三菱UFJ銀行貨幣資料館

国内外の貨幣約1万点を常設展示。また、浮世絵版画コーナーでは、浮世絵師「歌川広重」の作品を季節毎にテーマを変えて展示しています。

無料 (休館日)月曜・祝日 名古屋市東区赤塚町25
名古屋市バス「赤塚白壁」徒歩約1分 052-933-5151

●三菱東京UFJ銀行貨幣資料館所蔵

5 藤川宿

岡崎市
MAP: C-3

宿場に残る数々の江戸情緒

宿場の入り口に、目印として建てられた棒鼻。そこを通過する行列の様子が描かれています。現在も、この構図とほぼ同じ様子を見ることができます。



保永堂版 東海道五拾三次 藤川宿



広重によって描かれた東棒鼻▲



岡崎名物八丁味噌を使用し、餅には地元藤川の特産品「むらさき麦」を配合! つぶつぶの食感が新しい、道の駅藤川宿でしか楽しめない五平餅です。木串には天下を平定した徳川家康公にちなんで開運! 「天下開運 家康御幣」の文字をあしらっています。

街道には歴史があり、宿場町には物語があります。

愛知県の歴史歩きの旅でかけてみませんか?

「ツウ」な街道を訪れてみてください。

2 鳴海宿

3 池鯉鮒宿

4 岡崎宿

5 藤川宿

6 赤坂宿

7 御油宿

8 吉田宿

9 二川宿

【名古屋市～知立市～岡崎市 ～豊川市～豊橋市】

古来より日本の大動脈として、幾多の旅人が通った「東海道」。歌川広重により描かれた、江戸情緒あふれる当時の街道を、現在の愛知県内の風景と対比させながら旅をしませんか

6 赤坂宿

豊川市
MAP: D-4



当時の旅籠が今も残る宿場町

旅籠の様子がよく描かれている作品です。赤坂には当時を偲ばせる「旅館大橋屋」が保存されています。



広重が描いた旅籠のソテツは場所を浄泉寺に移し今も生き続けています。

7 御油宿

豊川市
MAP: D-4

沿道の松並木に当時の賑わいを感じる

街道の両脇に高い松並木が現在も残る御油。宿場としての賑わいが生き生きと描かれています。



保永堂版 東海道五拾三次 御油宿



現在の御油の松並木

8 吉田宿

豊橋市
MAP: D-4



保永堂版 東海道五拾三次 吉田宿

勇壮な城構えと、賑わった街並を伝える吉田宿

吉田城の改築工事の様子と豊橋が描かれています。豊川より蒲郡方面を望む雄大な構図です。現在、豊橋公園には吉田城の櫓跡が復元されています。現在の国道一号線「吉田大橋」よりも、西に当時の街道が通っていました。

9 二川宿

豊橋市
MAP: E-4

太平洋までと少し。国境の宿場 二川。

遠州白須賀までの道中は、白松が生える台地でした。現在、宿場跡には、二川宿本陣資料館があり当時の様子が再現されています。



▲二川宿本陣資料館



保永堂版 東海道五拾三次 二川宿

ヤマサちくわ本店

ヤマサちくわが本店を構える豊橋市魚町は、その名の通り昔は活気あふれる魚市場として賑わっていた場所。特に、新鮮な帆立の身がたっぷり入った「帆立入り焼蒲鉾」は、本店限定商品。



菜めし田楽 きく宗

菜めしごはんと味噌田楽をセットにした豊橋の名物料理。古くから東海道の旅人に好まれてきました。中でも、きく宗は文政年間(1820年頃)創業の老舗です。





高浜
ニコニコ鬼広場の
巨大鬼瓦

愛知県には、鬼にまつわる様々な観光スポットや祭り、産業、グルメ等がたくさんあります。この春、あなたも鬼のパワーを感じる旅に出かけてみませんか。

◆「鬼」が地名になっている愛知県のスポット



鬼みち [高浜市]

高浜市は生産日本一を誇る三州瓦の主要生産地である。三州瓦の発祥は室町中期といわれ、江戸時代には高浜を中心に60軒の業者があり、高浜や大浜から江戸へ出荷されていた。現在、三州瓦工業協同組合には30社が加入している。飾り瓦や鬼瓦を見て歩きながら、やきものの里・高浜の文化にふれる散策コース「鬼みち」。「新日本歩く道紀行100選、ふるさとの道」「美しい日本の歩きたくなるみち500選」にも選ばれています。

- 📍 高浜市青木町地内（ニコニコ鬼広場）[MAP:B-3]
- 🚗 東名高速「岡崎」IC、「三好」IC、「豊田」ICより約1時間
- 🚆 名鉄高浜駅南すぐ
- ☎ 0566-52-2288（高浜市観光協会）

【鬼崎】 [常滑市]



鬼崎のり

常滑市の漁港町として知られる鬼崎。海上交通の難所だったことや地名の由来は諸説ありますが、今は「のり」の産地です。漁協の直売所で購入することができます。

- 📍 常滑市蒲池町3丁目97 [MAP:A-4]
- 🚗 知多半島横断道「常滑」ICより国道247号経由約4km
- 🚆 名鉄常滑線「蒲池」駅より徒歩約5分
- ☎ 0569-42-0241

【鬼ノ平】 [豊田市]



地名の印象と違って変な、穏やかな場所に、「水車と香りのテーマ館」香恋の館があります。地元の食材を使った軽食や香りの体験もでき、また対岸には芝生広場や散策道、無料ドッグランなどもあり、のんびりとしながら楽しいひとときを過ごせます。

- 📍 豊田市羽布町鬼ノ平5番地 [MAP:D-3]
- 🚗 東海環状自動車道「豊田松平」ICから国道301号線/県道363号線経由にて約30分
- ☎ 0565-90-4120（香恋の館）

【鬼ヶ島】

愛知県内には「鬼ヶ島」と名がついた公園があります。桃太郎の鬼退治と直接の関係は無いようですが…。その名の通り、鬼たちが公園のシンボルになっています！



- 鬼ヶ島公園 [春日井市]
- 📍 春日井市出川町3丁目5 [MAP:B-1]



- 鬼ヶ島公園 [一宮市]
- 📍 一宮市三ツ井1丁目4 [MAP:A-1]

◆「鬼」にゆかりの愛知県スポット

【花祭会館】 [東栄町]

奥三河地区の伝統催事と言えば「花祭」。この祭りでは、大地に新しい活力を吹きこみ、五穀豊穡、無病息災をもたらす象徴として「鬼」が重要な役割を担います。花祭会館では、祭りについて知らない人にも祭りの臨場感を伝えるため作られた舞庭（まいど）には、衣装を付けた人形が配され花祭独特の美しさを表現しています。さらに、古文書や映像資料・祭具等の収集展示を行っています。

- 📍 北設楽郡東栄町大字本郷字大森1番地 [MAP:F-3]
- 🚗 三遠南信自動車道「鳳来峡」ICより国道151号経由約13km
- ☎ 0536-76-1266（東栄グリーンハウス）



【鳳来寺】 [新城市]

鳳来寺山に住んで修業したと言われる「利修仙人」には3匹の鬼が従者としてともに傍にいたとされています。伝説では、その鬼たちの首が鳳来寺の本堂に封じられているとか。仙人が入滅する時に山の守護神となるように、首をはねられ地に埋められた3匹の鬼の供養に、寺の僧と村人が踊った田楽が、いまも地元には伝えられています。

- 📍 新城市門谷鳳来寺1 [MAP:E-3]
- 🚗 新東名高速道路「新城」ICより国道151号・鳳来寺山パークウェイ経由約14km
- ☎ 0536-29-0829（新城市観光協会）



【桃太郎神社】 [犬山市]

鬼退治の主人公「桃太郎」にゆかりがある!?と言われる神社。境内には、コンクリート像作家が作成した桃太郎の世界が並びます。宝物館には、鬼の金棒も展示中！

- 📍 犬山市栗栖字古屋敷 [MAP:B-1]
- 🚆 名鉄犬山線「犬山遊園」徒歩約45分
- ☎ 0568-61-1586

◆鬼と名の付く愛知県のグルメ



【鬼まんじゅう】

愛知県を中心とした郷土食。角切りにしたさつま芋の角がゴツゴツ見える様が、鬼のツノや金棒を想起させたことからこの名がついたといわれています。

【清洲城 信長 鬼ころし】

鬼をも酔わす美味し酒として30年以上愛され続けています。杜氏・蔵人は昔ながらの酒造りの伝統や技術を継承し、丹精込めておいしいお酒をつくり続けています。

- 📍 清須市清洲1692番地 [MAP:名古屋市拡大図]
- ☎ 052-409-2121（清洲桜醸造株式会社）

お酒は20歳になってから
未成年者及び年齢確認のできない方へのお酒の販売は法律で禁止されています。





西尾抹茶

【西尾市】

夏も近づく八十八夜。
今年も茶摘みが始まります。
西尾市は、抹茶の生産量全国ナンバーワン!
風情ある街を歩きながら、
茶摘みや抹茶スイーツを
食べ歩いてみませんか?



西条園抹茶カフェ西尾本店

「西条園 あいや本店」に併設された抹茶カフェ。敷地内の自社工場で作られた高級抹茶や、それをたっぷりを使用した濃厚抹茶スイーツを多数ご用意しています。抹茶の本場「西尾市」で、老舗茶舗がお届けする本物の抹茶の味わいを存分にお楽しみください。パフェ、ティラミス他、どのメニューも一つ一つの素材にこだわり抜きましたので、器の底の底まで、最後の一口までお楽しみいただけるはずです。しかも、カフェの外には「現代ニッポンの庭 百人百庭(創庭社)」にも選ばれた美しい庭が広がり、四季折々の風景があなたの目を楽しませてくれます。

📍西尾市上町横町屋敷15【MAP:B-4】
🚗国道23号「安城西尾」ICより県道12号・県道308号経由約5km
☎0563-56-2233

豊かな味わい。

西尾の高級抹茶の香りと

松鶴園茶房「茶遊」

西尾の抹茶の老舗松鶴園が「お茶をより楽しんで」頂きたい、抹茶の本当の美味しさを、より引き出して味わって頂ける場所を御提供したい」という思いから本店店内に併設の本格茶房「茶遊」。石臼で挽いた抹茶のメニューはお茶屋さんならではの本格的な風味を味わえます。

当店人気の【抹茶パフェ極み】→
もっちりとした抹茶ぶりんや白玉などを
トッピングし、ご自身で自社の高級抹茶
とほうじ茶パウダーを振りかけてお召し
上がり頂けます。

📍西尾市上町南荒子50-2【MAP:B-4】
🚗国道23号「安城西尾」ICより
県道12号・県道308号経由約7km
☎0563-54-3360(松鶴園)



濃茶・茶ぼーず極み/【御菓子司 穂積堂】

地元西尾の名産品である抹茶を取り入れたブランド和菓子の取り扱いを行っております。オリジナル商品の「濃茶・茶ぼーず極み」は、抹茶プリン、抹茶わらび、抹茶餅による味の極み。お手前に使われる濃い茶を、抹茶プリンにたっぷりと使用しました。

📍西尾市鶴舞町54-1【MAP:B-4】
🚗国道23号「安城西尾」ICより県道12号・県道319号経由約5km
☎0563-57-2096

和菓子

【名古屋市】

尾張徳川藩の伝統から、
名古屋市は和菓子の文化が
盛んな街。高級和菓子から、
庶民的な味まで様々な種類
のお菓子がたくさん。ここでは、
代表的なお店をピックアップしました!



上り羊羹【美濃忠】

初代尾張藩主徳川義直公が名古屋城入府の際、駿河の国より同道し尾張藩御用の菓子屋を勤めた桔梗屋の流れをくみます。創業時より代々伝わる伝統銘菓「上り羊羹」は、蒸し羊羹の溶けるようなめらかな舌ざわりと小豆の風味、上品な甘さで、他に類を見ない逸品。上り羊羹の販売は、9月上旬～5月下旬。

📍名古屋市中区丸の内1-5-31
【MAP:名古屋市拡大図】
🚇地下鉄「丸の内」徒歩約3分
☎052-231-3904



をちこち【両口屋是清】

創業は寛永11年(1634)。二代藩主光友公より、「御菓子所両口屋是清」という表看板を与えられました。伝統の技で小豆の味わいを存分に引き出した銘菓「をちこち」は、しっとりとしたほどよい甘さの棹菓子です。大納言小豆の良い香りがお口に広がります。

📍名古屋市中区丸の内三丁目22-6
【MAP:名古屋市拡大図】
🚇地下鉄「丸の内」徒歩約5分
☎052-962-7011



名古屋で親しまれ続ける
伝統銘菓。
お土産にもおすすめ。

青柳ういろうひとくち【青柳総本家】

明治12年(1879)の創業で、昭和6年から名古屋駅のプラットホームで売り始め、一躍名古屋銘菓へと全国区に名を広めた青柳ういろ。もっちりとしていながら歯切れのよい口当たりにこだわっています。「青柳ういろ うひとくち」は、食べやすい一口サイズでお土産におすすめ。

📍名古屋市中区大須2-18-50【MAP:名古屋市拡大図】
🚇地下鉄「大須観音」徒歩約3分
☎0120-016-758



大須ういろ／大須ないろ

【大須ういろ】

米粉と砂糖を主原料に、甘さを控えてシンプルな味わいの「ういろ」は、名古屋を代表する銘菓です。「ういろ」を基本に「こしあん」を加え、やわらかな風味に仕上げました。大須ういろ専売品の「ないろ」をぜひご賞味下さい。大須ういろと、小豆を加えた大須ないろの詰め合わせが人気。

📍名古屋市中区大須2-18-42
【MAP:名古屋市拡大図】
🚇地下鉄「大須観音」徒歩約5分
☎052-201-2000



ゆかり【坂角総本舗】

江戸時代に由来する伝統と技で、新鮮な海老の身を丹念に焼き上げた香ばしい味わい。ご自宅用からご進物まで多彩にご用意いたしました。中でも、<ゆかり>黄金缶は華やかな装いで人気を博しています。

📍名古屋市中村区名駅1-2-1
名鉄百貨店本館地下1階(名鉄百貨店)
【MAP:名古屋市拡大図】
📍名鉄名古屋本線「名鉄名古屋」駅すぐ
☎052-585-2115【直通】



一番茶茶摘み体験と抹茶工場見学

●4月24日(土)～5月23日(日)

抹茶工場見学会に抹茶の一品とプチスイーツを楽しんで頂いた後、めったに経験出来ない一番茶の茶摘みを体験するイベント。そして茶摘みの後には、茶摘み娘(カスリ)の衣装を着て写真も撮れます。

※無料貸し出し、数に限りがございます。※日程によっては茶摘みのみの場合があります。

《参加費》
【西尾駅前西尾観光案内所集合】2,800円(大人・小人ともに)
【抹茶工場集合】2,300円(大人・小人ともに)
※小学生以上同額 ※幼児同伴不可(保護者が畑外で見ている可)

《料金に含まれるもの》
・抹茶工場見学(抹茶一服、プチスイーツ付き)
・一番茶茶摘み体験(西尾の抹茶入り緑茶1本、レシピ、手袋、茶葉を入れる袋付き)
・西尾駅前西尾観光案内所集合は西尾駅から抹茶工場までの往路タクシー代(お帰りのタクシー代は含みません)
☎0563-57-7882(西尾市観光協会)



知多半島の魅力再発見の旅へ

めぐりっぷあいち

美しい景色や、家族で楽しめるおもしろスポット、
美味しいグルメがいっぱいの知多半島。
家族みんなで遊びに行こう！

知多半島編

東海市

しゅうらくえん

聚楽園公園 ①

東海市のシンボルとも言える、高さ約18メートルの大仏が鎮座しています。公園内で、季節を感じたり、池の上のウッドデッキを歩いたり。子どもと一緒になら、じゃぶじゃぶ池や長いすべり台などがある「トリム広場」がオススメです。また、茶室「嚶鳴庵」では、季節の和菓子と抹茶でひと休みできます。

📍東海市荒尾町西廻間2-1 [MAP:B-3]
🚗伊勢湾岸道「東海」ICより国道302号経由約1.5km
🚊名鉄常滑線「聚楽園」駅より徒歩5分
☎0562-32-5149 (東海市観光協会)

聚楽園公園 検索

SUP (スタンドアップ・パドル) 体験 WIND SPACE ②

新舞子・日長海岸の目の前に位置するウインドサーフィン、SUP (スタンドアップ・パドル) の専門店です。用品販売、スクール、レンタルを行っており、更衣室・シャワー室など施設も充実しています。エコなマリンスポーツをフィットネス感覚でドライブできます。



知多市

📍知多市新舞子字郷戸96-1 [MAP:A-3]
🚗知多半島道路「大府東海」ICより国道155号・国道247号経由約12.5km
🚊名鉄常滑線「新舞子」駅より徒歩約15分
☎0569-43-5295

武豊町



まちの駅 味の蔵たけとよ ④

“味噌・たまり”をはじめとした地元特産品等を販売。地元の食材を使った食事を楽しめる飲食店2店舗もお楽しみください。

📍知多郡武豊町忠白田11-1 [MAP:B-4]
🚗知多半島道路「武豊」ICより車で約8分
🚊JR「武豊」駅から徒歩約15分
☎0569-73-6002



常滑市



やきもの散歩道 ③

レンガ造りの煙突や窯、黒堀の工場、陶器の廃材利用の坂道など、独特で非日常的な雰囲気味わえます。おしゃれな焼き物の茶器や小物を扱う店も多くあり、ショッピングも楽しめます。

📍常滑市栄町3-8 (常滑市陶磁器会館) [MAP:A-4]
🚗知多横断道「りんくう」ICより約1.6km
🚊名鉄常滑線「常滑」駅徒歩約5分
☎0569-34-8888 (常滑市観光案内所)



たてかわ

立川美術館・蔵の駅・かめざき鉄道ジオラマ館 ⑤



半田市



江戸時代後期に栄えた「立川流彫刻」や精巧なミニ山車を展示。常設の山車は乗車可能です。ジオラマ館では、今も現役の日本一古い駅舎「亀崎駅」と昔の亀崎の町を紹介。自分の電車を走らすこともできます。(ジオラマ館利用は要予約)

📍半田市亀崎町6丁目81-2 [MAP:B-3]
🚗知多半島道路「阿久比」ICより車で約15分
🚊JR武豊線「亀崎」駅より徒歩約7分
¥高校生以上500円、小中学生200円、乳幼児無料
☎0569-29-5897

知多半島MAP



美浜町

いちご狩り (山笑う里) ⑨

知多半島南部の丘陵地帯で、農作物を生産し自社ブランドとして体験・販売。現在、収穫した農作物は「えびせんべいの里美浜本店」にて販売中です。2021年1月からいちご狩りもスタートしました!

📍知多郡美浜町北方吉田流52-1 [MAP:B-4]
🚗知多半島道路「美浜」ICすぐ
☎0569-82-0248 (えびせんべいの里)



いちご狩り (ジョイフルファーム鶴の池) ⑩

一年を通して土とふれ合える農園。果物狩りや農作物の収穫体験を楽しむことができます。5月31日までいちご狩りを実施中。味覚狩りの後は、知多牛や地元の旬の野菜をバーベキューで味わうセットメニューも大好評。(1日数量限定)

📍知多郡美浜町大字上野間字中新田10 [MAP:B-4]
🚗知多半島道路「美浜」ICより県道274号経由3km
☎0569-87-6080

大府市

JAあぐりタウン げんきの郷 ⑥

地域農業のげんきを目指す「げんきの郷」は、今年、開業20周年を迎えます。美味しい、楽しい、あたたかい21世紀の「農」と「食」の理想形がここにあり、健康な心と体に必要なものが「げんきの郷」には揃っています。

📍大府市吉田町正右工門新田1-1 [MAP:B-3]
🚗知多半島道路「大府東海」ICより
国道155号・県道23号経由約3.5km
☎0562-45-4080



東浦町



おだい 於大公園 ⑦

園内は自然豊かで四季折々の変化が楽しめる他、マレットゴルフ場や薬木薬草園、バーベキュー広場、サイクル広場、健康器具などの施設が整っています。

📍知多郡東浦町大字緒川字沙弥田2-1 [MAP:B-3]
🚗知多半島道路「東浦知多」ICより約3km
🚊JR「名古屋」駅から、JR「大府」駅でJR武豊線乗換え、JR「緒川」下車徒歩約20分
☎0562-84-6166

あぐい 阿久比町

大地の種 (阿久比PA) ⑧

農畜産業を支える、知多の豊かな土地をイメージした“大地の種”は、知多半島中心に位置する観光・交流の核となるパーキングエリアです。アクアグニスのシェフがお届けする地産地消の食事から軽食まで幅広くそろっています。

📍知多郡阿久比町大字卯坂字上親田7-46 [MAP:B-3]
🚗知多半島道路「阿久比PA」内
🕒7:00-19:00
☎0569-84-2222 (阿久比PA事務所)



南知多町



つぶて浦 ⑪

昔、伊勢の神々が石の遠投げを競ったおり、その投げた石が落ちたところがここと言われています。夕陽がうつくスポットとして人気です。専用駐車場もあります。

📍知多郡南知多町内海小樹地先 [MAP:B-5]
🚊名鉄知多新線「内海」駅より海っ子バスにて7分「つぶてヶ浦」下車徒歩2分
☎0569-62-3100 (南知多町観光協会)

あいち おもてなし

OMOTENASHI-SPOT

スポット

Vol.4

【名古屋編】

毎日、多くのお客様をお迎えする愛知県で活躍中のおもてなしの達人たちが
お迎えます。愛知県のおもてなしの達人に逢いに行くことも
旅の楽しみです。

Welcome
to
AICHI

1 徳川家康と服部半蔵忍者隊® 【名古屋市】

織田信長が明智光秀に討たれた「本能寺の変」の際、大坂の堺にいた徳川家康は、明智軍から逃れるため、危険な伊賀を越えて岡崎城に帰る決断。そこで、家康に仕えていた服部半蔵は、伊賀・甲賀の忍者300名に協力を要請し、忍者の護衛のもと、家康は無事岡崎城まで戻ることができました。この一件で、家康は半蔵を忍者隊の頭領に任命し、この忍者隊は尾張国鳴海（今の名古屋市鳴海）で取り立てられたので、「鳴海伊賀衆」と呼ばれたと言います。この「鳴海伊賀衆」がよみがえり、服部半蔵忍者隊が誕生しました。彼らには名古屋城で毎日会うことができます。また、毎週土曜日には、忍者ショーが繰り広げられます。
（※スケジュールについては、変更する場合がございます。詳細は公式HPをご覧ください。）

📍名古屋市中央区本丸1-1[MAP:名古屋市拡大図]

徳川家康と服部半蔵忍者隊 検索



©aichi-ninja

2 メイカース ピア 【名古屋市】

食品サンプル作りや陶芸体験など、様々なモノづくり体験ができる複合型商業施設です。約40店舗のレストランやショップが立ち並び、外国の様な街並みも楽しめます。1時間おきに行われる噴水ショーもオススメで、特に夜は必見です。

📍名古屋市港区金城ふ頭二丁目7-1[MAP:A-3]

🚗伊勢湾岸道「名港中央」ICすぐ
🚶あおなみ線「金城ふ頭」駅徒歩約4分
☎052-304-8722(10:00~18:00)

メイカース ピア 検索



名鉄の 特別車両券（ミュートケット）が ネット予約でもっと便利に

ネット購入!

座席が選べる!

発券不要!

専用
ホームページ



MEITETSU

3 名古屋港水族館 【名古屋市】

様々なイベントやプログラムを通して、海の生き物の生態や進化の秘密を発見できる名古屋港水族館です。約500種を超える世界中の海の仲間たちが、みなさまのお越しをお待ちしています。必見は日本最大のプールで行われる、イルカパフォーマンス。横60m、奥行き30m、最大水深はなんと12mの巨大プールの中、ダイナミックにジャンプするイルカのパフォーマンスは子どもから大人まで夢中にならずにはられないはず。水中観察窓から眺めれば、地上とはまた違った勇姿に感動することでしょう。

📍名古屋市港区港町1-3[MAP:B-2]

🚗伊勢湾岸道「名港中央」ICより県道227号経由約8km

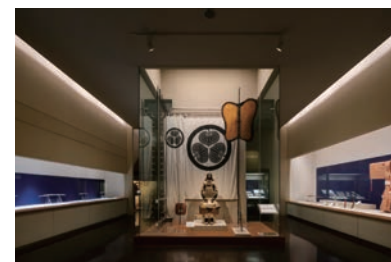
🚶地下鉄名港線「名古屋港」駅より徒歩約5分

☎052-654-7080

名古屋港水族館 検索



6 徳川美術館 【名古屋市】



📍名古屋市東区徳川町1017[MAP:名古屋市拡大図]

🚗名古屋高速「黒川」ICより国道41号・県道215号経由約10km

☎052-935-6262

徳川美術館 検索

かつての尾張徳川家別邸跡地に建つ徳川美術館。徳川家康の遺品を中心に御三家筆頭尾張徳川家初代義直（家康九男）以下代々の遺愛品、いわゆる「大名道具」1万件余り収められます。絢爛豪華な美術品の数々をぜひご鑑賞ください

7 有松・鳴海絞会館 【名古屋市】

展示即売場では有松絞りのすべてを一堂にご覧頂け、衣類や小物、置物などさまざまな形に作り上げられた有松絞りの作品をその場でお買い求め頂くことができます。



📍名古屋市緑区有松3008番地[MAP:B-3]

🚗名二環「有松」ICより国道1号経由約5km

🚶名鉄名古屋本線「有松」徒歩約6分

☎052-621-0111(有松・鳴海絞会館)

有松・鳴海絞会館 検索

8 和紙かみぞの 【名古屋市】

はり絵、折り紙、和紙人形のための各地の和紙が豊富に取り揃えられており、作品を飾る為の色紙掛けなどもお値打ちでご提供!板締は手染めで一品一品色彩が違い、典具は機械漉き・手漉きとさまざまな厚さがあります。和紙にまつわる教室を随時行っており初心者の方も親身なアドバイスをもらえるので、趣味を広げたい方、友達を作りたい方、是非ご参加ください。

📍名古屋市西区花ノ木2-23-10[MAP:名古屋市拡大図]

🚗名古屋高速「庄内通」ICより県道63号経由約2km

🚶地下鉄鶴舞線「浄心」駅より徒歩約10分

☎052-524-2636



和紙かみぞの 検索

9 かぶらやグループ 名古屋大酒場 だるま 【名古屋市】



愛知の観光ハブ居酒屋としてリニューアル。名物「味噌おでん」は秘伝の味噌と和風だしであっさり煮込んだ人気メニュー。郷土料理や定番料理のバリエーションも豊富。

📍名古屋市中区錦3-18-18[MAP:名古屋市拡大図]

☎052-973-2088

🕒月～木 16:00～翌4:00、金 16:00～翌5:00、土 11:00～翌5:00、日・祝 11:00～翌1:00

名古屋大酒場 だるま 検索

がんばる企業のベストパートナー

新登場 選べる「2種類」のがん共済 × ニーズに合わせて「最大4口」まで

がん総合共済

がん医療共済

中小企業共済
愛知県中小企業共済協同組合

「中小企業共済」は営利を目的としない愛知県知事が認可する事業協同組合です。
☎0120-00-9967 受付時間 平日9:00～17:00
本 部 〒450-0002 名古屋市中村区名駅4-4-38 愛知県産業労働センター(ウイングあいち)16階

資料請求はこちら
https://www.ack-kyosai.or.jp

愛知県中小企業共済



あいちの体験プログラム

現地ツアー

愛知県内の旅をもっと深く・思い出深くする体験プログラム。地域の皆様と触れ合いながら、一味違う観光をお楽しみください。

▼WEBからのお申し込みも可能です

VISIT愛知県

検索

*詳しい旅行条件をご確認の上、お申し込みください。

<https://aichi.visit-town.com/>

■旅行企画・実施

観光庁長官旅行業登録第1934号 総合旅行業務取扱主任者：小川 達哉

三重交通株式会社(観光販売システムズ)

TEL:052-253-6324

名古屋市中区錦1-7-2楠本第15ビル2階
(営業時間)10:00~18:00(無休)

ガイド付き街歩きプラン 知多市



「公認先達ガイドと尋ねる知多四国霊場開山の地参拝」と岡田の古い街並み散策

心の故郷を巡る癒しと健康の旅に、お遍路を始めてみませんか！日本三大新四国霊場の1つ、知多四国霊場88ヶ所の開山所である「妙楽寺」をスタートし、知多四国霊場公認先達ガイドと一緒に3ヶ所の霊場巡りをします。また、昼食を挟み岡田街並みガイドが知多木綿で栄えた「岡田」の古い街並みをご案内するプランです。

●ご旅行代金／おひとり様

4,200円 ※おとな・子ども同額

2021年
3月27日(土)までの
毎週木曜・土曜

※但し祝日が木曜にあたる場合は翌日の金曜、祝日が土曜にあたる場合は前日の金曜に実施

※4/1~9/30は要問合せ

所要時間	所要時間約5時間30分
設定除外日	左記以外の曜日、祝日 ※但し祝日が木曜にあたる場合は翌日の金曜、祝日が土曜にあたる場合は前日の金曜に実施
ご旅行代金に含まれるもの	知多四国霊場公認先達ガイド料、昼食代、経本代、岡田の古い街並みガイド料
最少催行人数	3名 ※3名様以上にてお申し込みください。
最大募集人数	20名

体験&工房見学プラン 扶桑町

日本一なが〜い大根!! 守口漬の漬け込み 仕上げ体験&工房見学

愛知の伝統野菜「守口大根」を使った守口漬。地元の子どものための給食にも提供される守口漬は古くから地元で愛されているこの地区ならではの食材です。発酵食品の酒かす、みりん粕を使用し、添加物を使用しない無添加のお漬物を作り続ける扶桑守口食品でその土地ならではの体験をお楽しみいただけます。体験いただいた方には素敵なプレゼントも差し上げます。



●体験料金／おひとり様

おとな・子ども同額

2,000円

2021年
9月30日(木)までの平日

所要時間 1時間

設定除外日	土・日・祝日
開始時間	①10:15~ ②13:30~ ③15:15~
料金に含まれるもの	体験代、オリジナル特典代
最少催行人数	各回2名 ※各回2名様以上にてお申し込みください。
最大受付人数	各回24名

体験&工場見学プラン 蟹江町

みりん蔵の 甘酒スムージー体験

町名に「蟹」が付く全国唯一のまち蟹江町。ちょっとスローな町、蟹江町が誇るみりん蔵「甘強酒造」で飲む点滴と言われるほど美容と健康に効果が期待される甘酒にお好きな果汁などを加えた「甘酒スムージー体験」をしていただきます。普段は公開していないみりん蔵の工場見学付き！甘強みりん500mlお土産付きです！



●体験料金／おひとり様

おとな・子ども同額

2,000円

2021年
9月30日(木)までの平日

所要時間 2時間

設定除外日	土曜日(第2土曜除く)・日曜日・祝日
開始時間	10:00(9:50集合)
料金に含まれるもの	甘酒スムージー体験代、工場見学代、お土産代
最少催行人数	2名 ※2名様以上にてお申し込みください。
最大受付人数	10名

城

にっぽん城まつり

feat. 出張!お城EXPO in 愛知

2021年 3月20日(土) 21日(日)

愛知県国際展示場 Aichi Sky Expo

開場 10:00-17:00 | 前売券は、e+、チケットぴあ、ローソンチケットにて発売中。

特別協賛 MEITETSU

イベント | 場所:展示ホールA |

ミニステージ	お城ジオラマ・パネル展示
グッズ販売コーナー	地酒販売コーナー
武将隊も出陣!! 	
名古屋おもてなし武将隊®	徳川家康と服部半蔵忍者隊®

当日 1,300円 前売 1,000円

※障害者手帳・療育手帳をお持ちの方は前売り料金にて入場可能となります。
※「地酒販売コーナー」での商品購入には、入場料とは別に料金が必要となります。

講演会 | 場所:会議室L3~L6(講演会会場) |

3月20日(土) 講演会① 「創造力が豊かだった愛知の城郭建築」 三浦正幸 11:00~12:00 講演会② 「前田慶次と学ぼう!城の楽しみ方」 対談 萩原さちこ×前田慶次 (名古屋おもてなし武将隊®) 13:00~14:00 講演会③ 「織田信長の城」 加藤理文 15:00~16:00	3月21日(日) 講演会④ 「小牧長久手合戦と城郭」 中井均 10:30~11:30 記念シンポジウム 基調講演①「信長・光秀と愛知の城」小和田哲男 基調講演②「愛知の城の魅力」千田嘉博 パネルディスカッション「これからの城と観光」 出演 高橋英樹、小和田哲男、千田嘉博 12:30~14:30 記念トークショー 出演 高橋英樹、千田嘉博、クリス・グレン 15:30~16:30	3月21日(日) 高橋英樹さんご来城!
記念シンポジウム 当日・前売 1,800円	記念トークショー 当日・前売 1,300円	講演会 当日・前売 800円

※座席は指定席となり、講演ごとに席数は限りがあります。

主催：にっぽん城まつり実行委員会 構成：愛知のお城観光推進協議会、愛知交通コミュニケーションズ、テレビ愛知、テレビ愛知企画 共催：中日新聞社 後援：ZIP-FM 展示協力：お城EXPO実行委員会

アクセス

名古屋駅

ミュースカイ利用 最速 28分

空港駅 中部国際

徒歩5分

愛知国際展示場

愛知県国際展示場 Aichi Sky Expo 愛知県常滑市セントレア5丁目10番1号
 ※当日は混雑が予想されます。できるだけ公共交通機関をお使いください。
 ※Aichi Sky Expoへの来場は名鉄常滑線の利用が便利です。

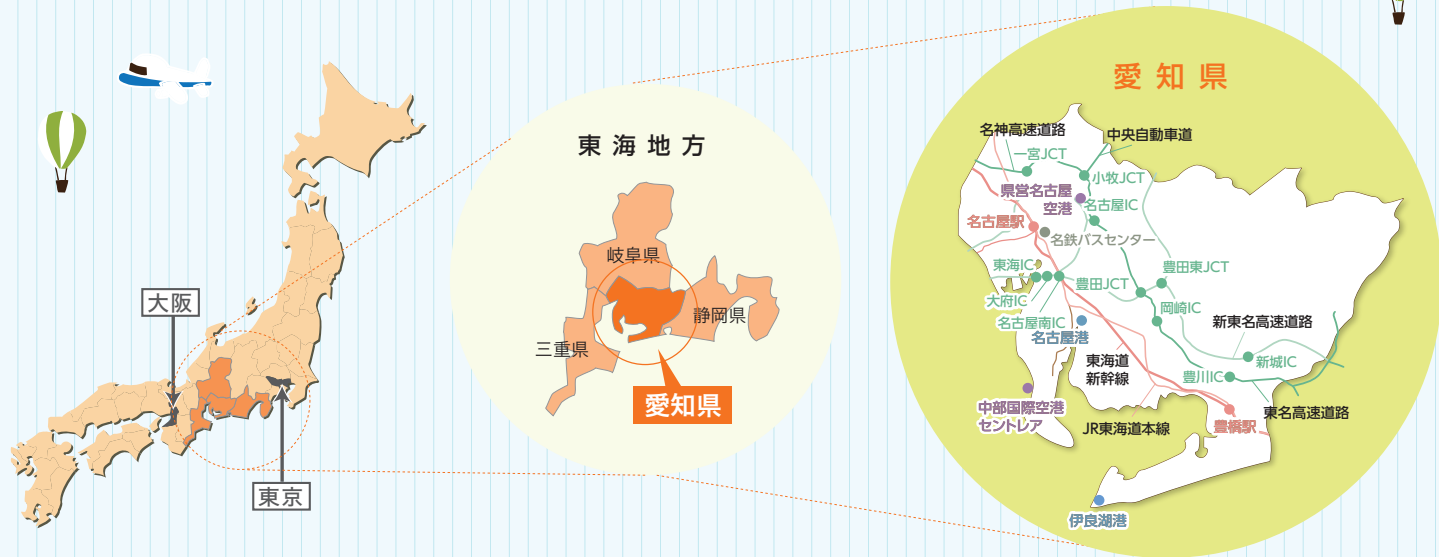
詳しくは「にっぽん城まつり」ホームページをご覧ください。
 にっぽん城まつり

愛知県へのアクセスナビ

全国各地から愛知県へ便利にアクセス！

車・電車・バス・飛行機・船など、陸海空から遊びにお越しく下さい！

県境を越える移動ができるようになりました、ぜひ愛知に遊びに来てください!!



高速道路 問合せ | NEXCO中日本お客さまセンター ☎0120-922-229

○関東方面より(東名・名神高速道路経由)

	東京IC	横浜町田IC	静岡IC
豊川IC	約 2 5 5 km	約 2 3 5 km	約 1 0 5 km
岡崎IC	約 2 8 0 km	約 2 6 0 km	約 1 3 0 km
名古屋IC	約 3 1 0 km	約 2 9 5 km	約 1 8 5 km
一宮JCT※名神高速・東海北陸道へ接続	約 3 3 0 km	約 3 1 0 km	約 2 0 5 km

○関東方面より(中央自動車道経由)

	調布IC	八王子IC	甲府昭和IC	岡谷JCT	飯田IC
土岐JCT※東海環状道へ接続	約 3 2 0 km	約 2 9 5 km	約 2 0 5 km	約 1 4 0 km	約 7 0 km
小牧東IC	約 3 5 0 km	約 3 1 0 km	約 2 2 0 km	約 1 5 5 km	約 8 5 km
小牧IC	約 3 6 0 km	約 3 3 5 km	約 2 3 5 km	約 1 7 0 km	約 1 0 0 km
名古屋IC	約 3 3 0 km	約 3 1 5 km	約 2 4 5 km	約 1 7 5 km	約 1 1 0 km

○関西方面より(名神・新名神・伊勢湾岸道経由)

	西宮IC	吹田IC	京都東IC	草津JCT	四日市JCT
東海IC※名古屋高速へ接続	約 1 6 5 km	約 1 4 5 km	約 1 1 0 km	約 9 5 km	約 2 5 km
大府IC※知多半島道路へ接続	約 1 7 0 km	約 1 5 0 km	約 1 1 0 km	約 1 0 0 km	約 2 5 km
名古屋南IC※名古屋高速・名二環へ接続	約 1 7 5 km	約 1 5 5 km	約 1 1 5 km	約 1 0 0 km	約 3 0 km
豊田JCT※東名高速・東海環状道へ接続	約 1 9 0 km	約 1 7 0 km	約 1 3 5 km	約 1 2 0 km	約 5 0 km

○関東方面より(新東名高速道路経由)

	御殿場JTC
新城IC	約 1 5 5 km
岡崎東IC	約 1 8 0 km
豊田東JCT ※東海環状道へ接続	約 2 0 0 km

○北陸方面より(北陸道経由)

	金沢西IC
一宮IC ※名古屋高速・東名高速へ接続	約 2 2 5 km

○北陸方面より(東海北陸道経由)

	富山IC
一宮IC ※名古屋高速・東名高速へ接続	約 2 2 0 km

フェリー 問合せ | 太平洋フェリー 名古屋～仙台～苫小牧 名古屋支店 ☎052-582-8611 | 伊勢湾フェリー 伊勢湾～鳥羽 伊良湖 ☎0531-35-6217

出発港	到着港	航路	所要時間
鳥羽港	伊良湖港	伊勢湾フェリー	約55分
津なぎさまち港	中部国際空港	津エアポートライン	約45分

出発港	到着港	航路	所要時間
苫小牧港	名古屋港	太平洋フェリー	約39時間30分
仙台港	名古屋港	太平洋フェリー	約21時間40分

※所要時間について最短時間便でご案内しています。

AICHI ACCESS NAVI

鉄道 問合せ | JR東海サービス相談室 ☎050-3772-3910 (9:00～17:00土日祝、年末年始を除く)

近鉄旅客案内テレフォンセンター ☎052-561-1604 (8:00～21:00年中無休)

○関東方面より

出発駅	到着駅	路線	所要時間
東京駅	名古屋駅	JR東海道新幹線 のぞみ	約1時間40分
静岡駅	名古屋駅	JR東海道新幹線 のぞみ	約1時間

○関西・中国地方・九州地方より

出発駅	到着駅	路線	所要時間
京都駅	名古屋駅	JR東海道新幹線 のぞみ	約40分
新大阪駅	名古屋駅	JR東海道新幹線 のぞみ	約50分
岡山駅	名古屋駅	JR東海道・山陽新幹線 のぞみ	約1時間40分
広島駅	名古屋駅	JR東海道・山陽新幹線 のぞみ	約2時間20分
博多駅	名古屋駅	JR東海道・山陽新幹線 のぞみ	約3時間20分
金沢駅	名古屋駅	JR北陸本線 特急しらさぎ	約3時間
福井駅	名古屋駅	JR北陸本線 特急しらさぎ	約2時間10分
長野駅	名古屋駅	JR北陸信越本線 特急しなの	約2時間55分
富山駅	名古屋駅	JR高山本線 特急ひだ	約4時間10分
高山駅	名古屋駅	JR高山本線 特急ひだ	約2時間40分

※所要時間について最短時間便でご案内しています。

飛行機 問合せ | 中部国際空港セントレア セントレア テレホンセンター ☎0569-38-1195 (6:40～22:00年中無休)

県営名古屋空港 名古屋空港総合案内所 ☎0568-28-5633 (7:00～21:00)

○中部国際空港セントレア着

空港	所要時間
新千歳空港	約1時間50分
女満別空港	約1時間50分
旭川空港	約1時間40分
函館空港	約1時間30分
秋田空港	約1時間20分
仙台空港	約1時間15分
新潟空港	約1時間
成田空港	約1時間15分
羽田空港	約1時間

※所要時間について最短時間便でご案内しています。

空港	所要時間
松山空港	約1時間5分
福岡空港	約1時間20分
大分空港	約1時間15分
宮崎空港	約1時間20分
長崎空港	約1時間30分
熊本空港	約1時間30分
鹿児島空港	約1時間35分
那覇空港	約2時間20分
石垣空港	約2時間45分

○県営名古屋空港着

空港	所要時間
青森空港	約1時間20分
花巻空港	約1時間10分
山形空港	約1時間5分
新潟空港	約55分
出雲空港	約1時間
高知空港	約1時間
福岡空港	約1時間25分
熊本空港	約1時間25分

高速バス 問合せ | JR東海バス ☎0570-048939 | 名鉄バス ☎052-582-0489

出発停	到着停	所要時間
バスタ新宿(東京都)	名鉄バスセンター	約6時間10分
万代シティバスセンター(新潟県)	名鉄バスセンター	約7時間20分
長野バスターミナル(長野県)	名鉄バスセンター	約5時間
松本バスターミナル(長野県)	名鉄バスセンター	約3時間30分
富山駅前(富山県)	名鉄バスセンター	約3時間40分
金沢駅前(石川県)	名鉄バスセンター	約4時間
福井駅東口(福井県)	名鉄バスセンター	約2時間50分
JR奈良駅	名鉄バスセンター	約2時間30分
京都駅中央口(京都府)	JR名古屋駅 ※終点 名鉄バスセンター	約2時間30分
三宮バスターミナル(兵庫県)	JR名古屋駅 ※終点 名鉄バスセンター	約3時間10分

※所要時間について最短時間便でご案内しています。

出発停	到着停	所要時間
バスタ新宿(東京都)	豊橋駅前 ※終点 田原駅前	約6時間30分 ※深夜バス
京都駅八条口(京都府)	豊橋駅前 ※終点 植田車庫前	約3時間45分
東京駅八重洲口(東京都)	知多半田駅前 ※刈谷駅南口経由	約5時間50分



公共交通機関で行く
おトク切符のご紹介!!

新型コロナウイルス感染拡大防止策として、
掲載情報に変動が発生している場合がございます。
予約・利用前にご確認下さい。

名古屋ー豊橋
往復割引切符

名古屋方面
からの
往復におトク

JR東海

発売箇所 | 名古屋市内の各駅と大府駅・共和駅・ジェイアール東海ツアーズ
(名古屋、名古屋駅広小路口、金山、千種の各支店)

名古屋
市内

豊橋～
豊川・二川

土休日

1,560円

平日

1,900円

共和・
大府

豊橋～
豊川・二川

土休日

1,560円

平日

1,900円

名古屋鉄道

発売箇所 | 名鉄名古屋駅、金山駅、豊橋駅および名鉄名古屋サービスセンター

名鉄名古屋・
金山

豊橋

土休日

1,560円

平日

1,780円

※発売月の翌月1日まで有効です。
※ただし、翌月1日が平日運行日の場合、なごや特割2土休日はご利用になれません。

豊橋鉄道 豊鉄バス

発売場所 | 新豊橋駅、南栄駅、高師駅、大清水駅、
三河田原、豊橋駅バスセンター

伊良湖旅きっぷ

土日祝・お盆・年末年始

大人

2,100円

小人

1,050円

※使用開始7日前から発売します。

新豊橋駅・豊橋駅前～伊良湖畔間の1往復

※新豊橋駅・豊橋駅前～三河田原の間は電車かバスをお選びください。
伊良湖本線 田原駅前～伊良湖畔間は往路・復路ともに同一方向に限り途中下車可。
使用開始日から2日間
※但し、翌日が平日の場合、有効期間は1日となります。

豊鉄バス

発売場所 | リニモ藤が丘駅窓口ほか

山の湊号回数券 (4枚綴り)

大人

通常価格
4,000円

3,000円

小人

通常価格
2,000円

1,500円

※回数券の有効期間は、発行日から6ヶ月間

予約TEL 0532-44-8412
(年中無休 9:00～19:00)



ボランティアガイドとめぐる 街歩き

一度は訪れたことがある街でも、地元のボランティアガイドの皆さんと歩けば一歩踏み込んだお話を聞くことができるはず。あなたの知的好奇心を満たす、新しい発見の旅へでかけましょう。



蒲郡市観光ボランティアガイドの会 [蒲郡市]



美しく景色と歴史。 竹島エリアを中心とした魅力のご紹介

名所・旧跡の由来や裏話を知ることができれば、より充実した思いで深い旅となるはず。蒲郡市では「旅先で出会った暖かい心を最高のお土産」としてお持ち帰りいただくため、蒲郡のシンボル「竹島」周辺の観光ボランティアガイドを実施しています。勉強会や情報交換をしながら、お客さまにガイドする内容も深められるように切磋琢磨しています。聴覚障がい者の方もボランティアガイドとして活動されていて、手話でのガイドの実施ができることも特徴（※要予約）。また、蒲郡市観光協会の会員であるホテル・旅館ご宿泊の個人のお客様限定での「モーニングガイド」も実施中。（※宿泊先へ要予約）こちらは、海辺の文学記念館を集合場所にした竹島エリアのご案内を致します。訪れる度に、新しい魅力を発見できる竹島エリア。お越しの際にはぜひお声がけください。



▲竹島へ渡り、八百富神社を含めたガイドを致します。



■平成10年・11年の準備期間を経て、平成12年度から正式に発足。天然記念物の竹島を中心に歴史・文化・自然を学び、蒲郡についての理解を深めていただくことを目的として活動しています。

[申込受付]
・ガイド希望日の1週間前まで
[ガイドコース]
・定時ガイドコース:竹島駐車場～俊成苑～竹島～八百富神社～竹島駐車場
※竹島園地駐車場脇にある「観光ボランティアガイド詰所」へお越し下さい。
他のお客様のご案内等で不在の場合がございますので、ご了承下さい。
[ガイド人数] ・1名より
[ガイド料金] ・無料
[ガイド受付時間] ・9:00～15:00
※但し、予約の場合のみガイド現地往復交通費として1,000円必要です
[所要時間] ・1時間
☎0533-68-2526(蒲郡市観光協会)
※新型コロナウイルス感染症対策のため、現在活動休止中です。
ガイド希望時はご相談ください。

江南市歴史ガイドの会 [江南市]



戦国ロマンと古刹をめぐる一日。 知られざる魅力あふれる江南市をガイドします

藤の名所として知られる曼陀羅寺をはじめ、円空仏で有名な十二神将像が安置してある音楽寺など、古くからこの地で親しまれてきた歴史的な古刹が多数あります。また、織田信長が愛した「吉乃の方」が眠る久昌寺や、川浪衆として木曾川流域で大活躍した、前野将右衛門をはじめとする前野氏一族の屋敷跡、歴史に深く携わった地区でもあります。戦国時代の武将達の息遣いを感じられる旅になると思います。一緒に活動してくれるメンバーも随時受付中です。ふるさとのを深く知り、メンバーと交流しながら楽しく活動しましょう!



▲ご要望に応じて、江南市内の見所をご案内致します。



平成6年に設立し、江南市を訪れる観光者並びに市在住の希望者に対し、さわやかなふれあいをモットーとし、ボランティアとして江南市の紹介並びに歴史的文化遺産のガイドを行い、市内における一層の理解と関心を深めてもらうよう努めています。



[申込受付]
・ガイド希望日の1週間前まで
[ガイドコース]
・曼陀羅寺、音楽寺、久昌寺、吉田家等
[ガイド人数]
・2名以上より
[ガイド料金]
・無料
[所要時間]
・ご希望コースにより調整致します
☎0587-54-1111(江南市商工観光課)

あ い ち お で か け カ レ ン ダ ー

新型コロナウイルス感染拡大防止策として、掲載情報に変動が発生している場合がございます。詳しくは各問合せ先へご確認ください。

開催日	イベント名	期間／主な開催場所	お問合せ先／電話番号
開催中	いなぶ旧暦のひな祭り	4月3日まで 道の駅どんぐりの里いなぶ周辺(豊田市)	いなぶ旧暦のひな祭り実行委員会事務局 0565-83-3838
	菜の花まつり	31日まで メイン会場(伊良湖菜の花ガーデン)	渥美半島観光ビューロー 0531-23-3516
	いちご狩り	5月下旬まで 渥美半島全域(田原市)	渥美半島観光ビューロー 0531-23-3516
	佐布里池梅まつり	14日まで 佐布里池梅林・佐布里緑と花のふれあい公園	知多市観光協会 0562-51-5637
	第20回 陶のまち瀬戸のお雛めぐり	7日まで 瀬戸蔵周辺一帯	瀬戸市まるとミュージアム・観光協会 0561-85-2730
	特別展 尾張徳川家の雛まつり	4月4日まで 徳川美術館(名古屋市)	徳川美術館 052-935-6262
	企画展 尾張の百科事典 -御秘本『張州雑誌』-	4月4日まで 徳川美術館・名古屋市蓬左文庫(名古屋市)	徳川美術館 052-935-6262
	いちご狩り	5月下旬まで 南知多町内各所	南知多町観光協会 0569-62-3100
	中馬のおひなさん	14日まで 足助の町並み	豊田市足助観光協会 0565-62-1272
	道の駅 ひなまつり	4月4日まで 道の駅豊根グリーンポート宮嶋	道の駅豊根グリーンポート宮嶋 0536-87-2050
4🌸	秘仏観音おいただき	寂光院(犬山市)	犬山寂光院 0568-61-0035
5🌸	西川悟平トーク&コンサート	河文(名古屋市)	河文 052-222-0873
6🌸	いなざわ梅まつり	7日まで 愛知県植木センター	稲沢市観光協会 0587-22-1414
13🌸	ラグーナテンボス×「鬼滅の刃」追憶の試練 炭治郎の旅路	6月5日まで ラグーナテンボス ラグナシア	ラグーナテンボス 0570-097117
	謎解きアトラクション『明治探偵GAME〜オワリノハジマリ〜』	7月18日まで 博物館明治村(犬山市)	博物館明治村 0568-67-0314
	チュリーリップフェア	4月中旬まで サンテバルクたはら(田原市)	サンテバルクたはら 0531-25-1234
17🌸	フラワーフェスティバル	5月9日まで 安城産業文化公園デンパーク	安城産業文化公園デンパーク 0566-92-7111
19🌸	祈年祭	津島神社(津島市)	津島神社 0567-26-3216
20🌸	レゴランド®・ジャパン・リゾート春限定体験型アクティビティ	5月9日まで レゴランド®・ジャパン	レゴランド®・ジャパン・リゾート コールセンター 0570-058605
	第44回 安城桜まつり	4月11日まで 安城公園・日の出公園・城山公園	安城市観光協会 0566-71-2235
	令和2年度がまごおり観光交流フェア	竹島ふ頭ほか(予定)	蒲郡市役所商工観光課 0533-66-1120
	明石公園桜まつり	4月4日まで 明石公園	碧南市観光協会 0566-95-9894
	花よりあんこスタンプラリー	6月13日まで 市内飲食店ほか	碧南市観光協会 0566-95-9894
	全国陶器まつり	28日まで 国府宮参道	尾張大國霊神社(国府宮) 0587-23-2121
	動画でいなりんピック!! ～全国から元気を届けよう～	いなりん公式YouTubeチャンネル	豊川市観光協会 0533-89-2206
	西尾六万石桜まつり	4月11日まで 西尾駅西の北浜川(みどり川)沿い	西尾市観光協会 0563-57-7882
	2021 木曾川観光船	11月14日までの土・日・祝 木曾川(愛西市)	愛西市観光協会 0567-55-9993
	三八稲荷社 旧初午大祭	三八稲荷社(一宮市)	真清田神社 0586-73-5196
21🌸	とよかわ桜まつり	4月4日まで 佐奈川堤・諏訪の桜トンネル・御津山園地(豊川市)	豊川市観光協会 0533-89-2206
22🌸	愛・地球博開催継承事業 瀬戸蔵ロボット博2021	28日まで 瀬戸蔵	瀬戸市まるとミュージアム・観光協会 0561-85-2730
24🌸	第53回 一宮桜まつり	4月10日まで 大江川緑道・木曾川堤	一宮市観光協会 0586-28-9131
25🌸	アイルランド・グリーン・フェスティバル2021名古屋	28日まで メイカース ビア(名古屋市港区)	メイカース ビア 052-304-8722
27🌸	令和2年度 観桃会+ふれあいまつり 【桃の花Week】	4月4日まで(月曜休館) 猿投北交流館および周辺(豊田市)	豊田市猿投北交流館 0565-45-5480
	城山公園さくらまつり	4月5日まで 城山公園(尾張旭市)	尾張旭市観光協会 0561-52-6500
	May J. × 中部フィルハーモニー交響楽団 SPECIAL CONCERT	小牧市市民会館大ホール	こまき市民文化財団 0568-71-9700
	矢田のおかげん	28日まで 養寿寺	西尾市観光協会 0563-57-7882
	よしお兄さんといっしょに踊ろう!! inラグナシア	ラグーナテンボス ラグナシア	ラグーナテンボス 0570-097117
28🌸	潮干狩り	6月28日まで 山田海岸潮干狩り場(南知多町)	大井漁業協同組合豊丘支所 0569-65-0370
	財賀寺 智恵文殊まつり	財賀寺(豊川市)	豊川市観光協会 0533-89-2206
	中甸 カタクリ群生地	4月上旬 香嵐溪の飯盛山	豊田市足助観光協会 0565-62-1272
下旬	潮干狩り	4月下旬まで 西浦海岸(蒲郡市)	蒲郡漁業協同組合西浦支所 0533-57-6155
	潮干狩り	6月下旬まで 三谷海岸・水神(蒲郡市)	三谷漁業協同組合 0533-68-5131
	桜フォトコンテスト	4月上旬まで 豊明市内	豊明市観光協会 0562-92-8332
	桜まつり	4月上旬まで 岡崎公園	岡崎市観光協会 0564-64-1637

※各イベントの開催日は変更または中止となる場合もございます。主催者にご確認のうえお出かけください。 ※お問い合わせ先・電話番号については、曜日・時間によって対応できない場合がございますのでご了承ください。

あ い ち お で か け カ レ ン ダ ー

新型コロナウイルス感染拡大防止策として、掲載情報に変動が発生している場合がございます。
詳しくは各問合せ先へご確認ください。

開催日	イベント名	期間／主な開催場所	お問合せ先／電話番号
1 ^木	太々講	13日まで 本殿	津島神社 0567-26-3216
	桃花祭	3日まで 真清田神社（一宮市）	真清田神社 0586-73-5196
	豊川・萩のミツバツツジまつり	20日まで 富士神社・善住禅寺周辺	豊川市観光協会 0533-89-2206
	自然体験プログラム	10月31日まで 日間賀島	日間賀島観光協会 0569-68-2388
	短冊祭	真清田神社（一宮市）	真清田神社 0586-73-5196
	第23回 桃花祭写真コンテスト	3日まで 真清田神社（一宮市）	真清田神社 0586-73-5196
2 ^金	歩射神事	真清田神社（一宮市）	真清田神社 0586-73-5196
3 ^土	平戸橋桜まつり	平戸橋公園一帯（豊田市）	平戸橋いこいの広場（豊田市） 0565-45-7977
4 ^日	ゆきやなぎまつり	形原温泉	形原観光協会 0533-57-0660
	滝頭桜まつり	滝頭公園（田原市）	渥美半島観光ビューロー 0531-23-3516
10 ^土	桜の小道ツアー	愛知豊明花き地方卸売市場	とよあけ花マルシェプロジェクト事務局 0562-92-8332
	半田運河の鯉のぼり	5月5日まで 半田運河周辺	半田市観光協会 0569-32-3264
	足助春まつり	11日まで 足助神社	豊田市足助観光協会 0565-62-1272
11 ^日	半田運河HOTORI brunch	半田運河周辺（蔵のまち公園等）	半田市観光協会 0569-32-3264
14 ^水	闘鶏転供祭	当日 津島神社（津島市）	津島神社 0567-26-3216
17 ^土	第28回 於大まつり	雨天は翌日顺延 於大公園、於大のみち	東浦町於大まつり推進協議会 0562-83-6118
	第60回 せと陶祖まつり	18日まで 名鉄瀬戸線「尾張瀬戸駅」下車すぐ	瀬戸市まるっとミュージアム・観光協会 0561-85-2730
	道の駅春まつり	18日まで 道の駅豊根グリーンポート宮嶋（豊根村）	道の駅豊根グリーンポート宮嶋 0536-87-2050
	萬三の白モッコウバラ祭	5月2日まで 小栗家住宅・半田運河周辺	半田市観光協会 0569-32-3264
18 ^日	特別展 刻（とき）を描く 田淵俊夫	5月30日まで 徳川美術館（名古屋市）	徳川美術館 052-935-6262
	企画展 うるわしき花と鳥	5月30日まで 徳川美術館・名古屋市蓬左文庫（名古屋市）	徳川美術館 052-935-6262
	おんぞまつり	伊良湖神社（田原市）	渥美半島観光ビューロー 0531-23-3516
20 ^火	いなざわ植木まつり ～グリーンフェスティバル～	29日まで 国府宮参道	稲沢市農務課 0587-32-1352
23 ^金	企画展 テールフィン・ラブ ～世界を変えた、あの流行をふり返る～	7月4日（日）まで トヨタ博物館（長久手市）	トヨタ博物館 0561-63-5151
24 ^土	広藤園藤まつり	5月5日まで 広藤園	碧南市観光協会 0566-95-9894
	愛岐トンネル群 春の特別公開	29日（木・祝）まで 愛岐トンネル群（春日井市）	春日井市観光コンベンション協会 0568-81-4141（春日井商工会議所内）
	子どもまつり・写生大会	5月9日まで 真清田神社境内一円（一宮市）	真清田神社 0586-73-5196
	一番茶茶摘み体験と抹茶工場見学	5月23日まで 稲荷山茶園	西尾市観光協会 0563-57-7882
25 ^日	石刀祭	石刀神社	一宮市観光協会 0586-28-9131
	史跡八橋かきつばたまつり	5月20日まで 八橋かきつばた園	知立市観光協会 0566-83-1111
	半田赤レンガマルシェ	半田赤レンガ建物（半田市）	半田赤レンガ建物 0569-24-7031
	茶臼山高原の山菜を天ぷらや草もちにして食べよう!	グリーンステージ花の木	豊根村観光協会 0536-87-2525
29 ^木 ^祝	阿久比町農業まつり	阿久比町立草木ランド	阿久比町産業観光課 0569-48-1111
	東三河ふるさと公園 ふるさとつつじまつり	5月5日まで 東三河ふるさと公園（豊川市）	豊川市観光協会 0533-89-2206
上旬	上中のしだれ桃	中旬 しだれ桃の里（豊田市）	旭観光協会 0565-68-3653
	瑞龍寺しだれ桜	中旬 瑞龍寺境内（豊田市）	いなぶ観光協会案内所 0565-83-3200
	大安寺しだれ桜	中旬 大安寺境内（豊田市）	いなぶ観光協会案内所 0565-83-3200
中旬	潮干狩り	6月中旬まで 竹島海岸（蒲都市）	蒲郡漁業協同組合竹島支所 0533-69-2727
下旬	島崎河川公園の鯉のぼり	5月上旬 島崎河川公園（豊田市）	旭観光協会 0565-68-3653
	つつじ祭り	5月上旬 蒲郡クラシックホテル（蒲都市）	蒲郡クラシックホテル 0533-68-1111
下旬から毎週日曜	コーヒータイム付き!サンデーウォーキングin矢作川源流	降雪期間除く 休暇村茶臼山高原（豊根村）	休暇村茶臼山高原 0536-87-2334

※各イベントの開催日は変更または中止となる場合もございます。主催者にご確認のうえお出かけください。 ※お問い合わせ先・電話番号については、曜日・時間によって対応できない場合がございますのでご了承ください。

A I C H I O D E K A K E C A L E N D A R

開催日	イベント名	期間／主な開催場所	お問合せ先／電話番号
1 ^土	花の撓	5日まで 津島神社（津島市）	津島神社 0567-26-3216
	半田赤レンガソレイユSP	5日まで 半田赤レンガ建物	半田赤レンガ建物 0569-24-7031
2 ^日	知立まつり（間祭り）	3日まで 知立神社（知立市）	知立神社 0566-81-0055
3 ^月 ^祝	2021春の湯の島 温泉まつり	とみやま来富館前	とみやまの里 0536-89-2007
	いちのみやリバーサイドフェスティバル	5日まで 国営木曽三川公園138タワーパーク	一宮市公園緑地課 0586-28-8636
4 ^火 ^祝	正八ちゃんの端午の節句	5日まで 新美南吉記念館	新美南吉記念館 0569-26-4888
	春季大祭（豊年祈願祭）	5日まで 豊川稲荷境内	妙厳寺（豊川稲荷） 0533-85-2030
5 ^水 ^祝	献詠祭	津島神社（津島市）	津島神社 0567-26-3216
	茶臼山高原の山菜を天ぷらや草もちにして食べよう!	グリーンステージ花の木	豊根村観光協会 0536-87-2525
6 ^木	梅酒盛神事（馬まつり）	国府宮参道	尾張大國霊神社（国府宮） 0587-23-2121
8 ^土	珍種かきつばたまつり	前後駅前広場	とよあけ花マルシェプロジェクト事務局 0562-92-8332
	春の西尾バラ展	9日（日）まで 道の駅にしお岡ノ山 道路情報提供施設	西尾市観光協会 0563-57-7882
	茶臼山高原 芝桜まつり2021	6月6日（日）まで 茶臼山高原	茶臼山高原協会 0536-87-2345
	第15回おたから博	6月30日（水）まで 南知多町一帯	おたから博実行委員会（南知多町観光協会内） 0569-62-3100
13 ^木	道の駅したらオープン	道の駅したら	設楽町産業課 0536-62-0527
15 ^土	半田運河HOTORI brunch	半田運河周辺（蔵のまち公園等）	半田市観光協会 0569-32-3264
16 ^日	テーブルシアター「三びきのやぎのがらがらどん」	小牧市味岡市民センター講堂	こまき市民文化財団 0568-71-9700
	癒しの旧家でカゴ編み・多肉植物寄せ植え体験	旧内田家住宅（南知多町）	南知多町観光協会 0569-62-3100
22 ^土	田原鳳まつり	23（日）まで 田原市総合体育館周辺	田原まつり会館 0531-22-7337
	公民館まつり	23日まで 武豊町中央公民館	公民館まつり実行委員会 0569-73-2424
23 ^日	エリカカップ	ラグーナ蒲郡沖	蒲都市観光商工課 0533-66-1120
	全国選抜チンドン祭	萩原商店街	一宮市観光協会 0586-28-9131
	半田赤レンガマルシェ	半田赤レンガ建物	半田赤レンガ建物 0569-24-7031
24 ^月	花しょうぶまつり	6月13日まで 赤塚山公園（豊川市）	豊川市観光協会 0533-89-2206
25 ^火	河文座 名妓まつり	27日まで 河文（名古屋市）	河文 052-222-0873
	知立公園花しょうぶまつり	6月20日まで 知立公園花しょうぶ園	知立市観光協会 0566-83-1111
28 ^金	半田運河HOTORI SAKABA	29日（土）まで 半田運河周辺	半田市観光協会 0569-32-3264
29 ^土	碧南花しょうぶまつり	6月13日まで 油ヶ淵遊園地・応仁寺	碧南市観光協会 0566-95-9894
30 ^日	御田植祭	愛知西農協本店東隣り（一宮市）	真清田神社 0586-73-5196
	おたから工房	梅原邸（南知多町）	おたから博実行委員会（南知多町観光協会内） 0569-62-3100
30 ^日 未定	小原歌舞伎 五月公演	小原交流館（豊田市）	小原交流館 0565-65-3711
下旬	ドルフィンビーチ	9月下旬まで 日間賀島（南知多町）	日間賀島観光協会 0569-68-2388

※各イベントの開催日は変更または中止となる場合もございます。主催者にご確認のうえお出かけください。 ※お問い合わせ先・電話番号については、曜日・時間によって対応できない場合がございますのでご了承ください。

宿泊・観光施設のご案内

愛知県観光協会会員リスト



観光施設

尾 張

●**犬山カントリー倶楽部**
なだらかな丘陵地にひろがる名門コース。
☎0568-61-2281

犬 山

●**お菓子の城**
甘くて楽しいお菓子のテーマパーク。
☎0568-67-8181

犬 山

●**博物館 明治村**
明治建築を保存展示する野外博物館。
☎0568-67-0314

犬 山

●**明治なるほどファクトリー愛知**
牛乳・乳製品工場で体験型工場見学。【要予約】
☎0567-47-1014

稲 沢

●**品野陶磁器センター**
窯元直販、陶器、陶磁器、食器等の大型デパート。
☎0561-41-1141

瀬 戸

●**瀬戸蔵ミュージアム**
「瀬戸の20世紀」テーマで千年以上の歴史を持つ瀬戸物の伝統と文化を紹介する総合博物館。
☎0561-97-1190

瀬 戸

●**招き猫ミュージアム**
日本各地から数千点の招き猫が展示され、その歴史がうんちくまで学べる博物館。
☎0561-21-0345

瀬 戸

●**トヨタ博物館**
自動車文化・技術の展示。代表的な車の陳列。
☎0561-63-5151

長久手

●**あいち航空ミュージアム**
航空機をテーマとした新しいミュージアム。
(2017.11.30オープン)
☎0568-39-0283

豊 山

●**七宝焼アートヴィレッジ**
「尾張七宝」の歴史や制作工程を学ぶできる施設。
☎052-443-7588

あ ま

●**マスプロ美術館**
幕末から明治初期の浮世絵と陶磁器を展示。
☎052-804-6666

日進市

名古屋

●**有松・鳴海絞会館**
絞りの歴史資料の展示と販売。
☎052-621-0111

岡 崎

●**キンリビール株式会社 東海支社 名古屋支店**
ビール工場見学ツアー、施設やイベントを紹介。【要予約】
☎052-408-2000

豊 田

●**中京競馬場**
大人からこどもまで楽しめる、レジャースポット。
☎052-623-2001

豊 田

●**トヨタ産業技術記念館**
織機と自動車の機械展示。子供から大人まで楽しめる参加型のおもしろ博物館。
☎052-551-6115

岡 崎

●**名古屋テレビ塔**
名古屋のランドマーク、恋人の聖地にも認定。
☎052-971-8546

蒲 郡

●**御国座**
芝居・歌謡のステージが行われる、明治創業の名古屋の代表的劇場。
☎052-222-8222

蒲 郡

●**刀剣コレクション名古屋・丸の内**
日本刀・甲冑・火縄銃等の美術品を無料で公開
☎052-857-0023

田 原

●**徳川美術館**
徳川慶康の遺品を中心に、初代義直以下代々の「大名道具」1万件所収。蔵。
☎052-935-6262

田 原

●**名古屋港水族館**
シチ・イルカ・ペンギンなどが展示されるアクアミュージアム。
☎052-654-7080

田 原

●**ナゴヤドーム**
プロ野球の試合・コンサートなど各種イベント開催。
☎052-719-2121

田 原

●**ノリタケの森**
陶業発祥の地に陶磁器に関する複合施設として開設。
☎052-561-7290

新 城

●**メイカース ヒア**
物販と飲食、ものづくり体験のできる複合商業施設。
☎052-304-8701

豊 田

●**名鉄レジャック**
グルメ・アミューズメント・リラクゼーションの複合施設。
☎052-581-8831

豊 田

●**メニコンANNEX／HITOMIホール&ギャラリーMenio**
メニコンの歴史と常設作品の展示。ギャラリー入場無料
☎052-935-0918

豊 田

●**レゴランド®・ジャパン・リゾート**
家族で一日中楽しめるレゴ®ブロックのテーマパーク!
☎050-5840-0505

犬 山

知 多

●**東邦ガス ガスエネルギー館**
地球温暖化とエネルギーについて学べる展示館。
☎052-603-2527

東 海

●**INAXライブミュージアム**
世界のタイル博物館、窯のある広場・資料館を設置。
☎0569-34-8282

常 滑

●**セントレア**
中部地域の空のゲートウェイ、中部地域の名産品や、グルメ、温泉等、レジャー施設も充実。
☎0569-38-1195

常 滑

●**ジョイフルファーム鶴の池**
みかん・いちご・蓮華芋等、一年を通しての収穫体験できる観光農園。
☎0569-87-6080

美 浜

●**盛田味の館**
和食レストラン。酒・味噌・醤油の製造プロセスを紹介。
☎0569-37-0733

常 滑

●**国盛・酒の文化館**
和食レストラン。酒・味噌・醤油の製造プロセスを紹介。
☎0569-37-0733

常 滑

●**MIZKAN MUSEUM (MIM)**
ミツカンの酢づくりの歴史やもののづくりへのこだわり、食文化の魅力などにふれ、楽しみ、学べる体験型博物館です。

半 田

●**立川美術館**
立川流彫刻を江戸の発祥から現在にいたるまでを展示・紹介。
☎0569-29-5897

半 田

●**観光農園花ひろば**
菜の花、ポピー、ボーチュラカ等が咲き誇る観光農園。
☎0569-65-2432

南知多

●**安城産業文化公園デンパーク**
デンマークの街並みを再現した花と緑のテーマパーク。
☎0566-92-7111

安 城

●**岡崎駒立ぶどう狩組合**
テラウエア、巨峰等の各種ぶどう狩りの観光農園。
☎0564-45-5151

岡 崎

●**男川やな**
夏は鮎のつかみ取り、蕎麦打ち体験は一年を通して楽しめます。
☎0564-82-2089

岡 崎

●**カクキュー八丁味噌(八丁味噌の郷)**
味噌一郡に十九代、味噌蔵や資料館を見学できます。(予約不要)
☎0564-21-1355

岡 崎

●**IPCわんわん動物園**
犬・猫といっしょに遊べる、ふれあえる。
☎0564-26-3884

岡 崎

●**ーの谷**
鮎・シシ・キジ・山菜を鍋など各種料理で提供。
☎0565-62-0508

豊 田

●**ありがとうの里**
白だてで有名な七福醸造の展示館。
☎0566-41-1508

碧 南

●**蒲郡オレンジパーク**
みかん・いちご・メロン等一年中楽しめるフルーツパーク。
☎0533-68-2321

蒲 郡

●**ラグーナテンボス**
テーマパーク、ショッピングモール、温泉等が揃うマリニゾート施設。
☎0570-097117

蒲 郡

●**シーサイドファーム伊良湖**
メロンの有機械栽培にこだわる観光農園。
☎0531-38-0031

田 原

●**ニュー渥美観光**
メロシ、いちご等のフルーツ狩りが楽しめる観光農園。
☎0531-32-0636

田 原

●**マルカ農園観光**
マンゴ、の販売、メロン・イチゴ狩りが楽しめる観光農園。
☎0531-45-3167

田 原

●**道の駅 田原めつくんはうす**
渥美半島の観光情報・特産物・お土産を販売。
☎0531-23-2525

田 原

●**寒狭川広見ヤナ**
観光やなを6月から10月にかけ楽しめる。
☎0536-36-0201

新 城

ホテル・旅館

尾 張

●**アパホテル(尾張一宮駅前)**
お客様の健康と快適さを追求するホテル。
☎0586-24-6111

一 宮

●**リバーサイド犬山(犬山国際コースホテル)**
自然環境抜群。観光拠点に最適。
☎0568-61-1111

犬 山

●**八勝閣みづのを**
犬山城を一望する。絶景貸切露天風呂の老舗旅館。
☎0583-85-4611

犬山(各務原)

●**すいとびあ江南**
大瀬川(幅約45m)の展望ターミナルに会議室・レストラン・和洋泊室等の複合施設。
☎0587-53-5111

江 南

●**アイリス愛知**
名古屋城の南外堀に隣接している静かな環境。
☎052-223-3751

南知多(日聞賀)

●**ANAクラウンプラザホテルグランコート名古屋**
金目に立地する。IHG・ANAグループのホテル。
☎052-683-4111

南知多(日聞賀)

●**名古屋クラウンホテル**
天然温泉大浴場のあるビジネスホテル。
☎052-211-6633

三 蔵

●**名古屋マリOTTアソシアホテル**
JR名古屋駅真上。国際的シティホテル。
☎052-584-1111

南知多(日聞賀)

●**三交イン名古屋新幹線口**
JR名古屋駅新幹線口(大曽通口)近に立地し、隣接のアクセスも良好。
☎052-453-3511

南知多(日聞賀)

●**名鉄グランドホテル**
名古屋駅に隣接する名鉄メルサ階上のシティホテル。
☎052-582-2211

南知多(日聞賀)

●**名鉄イン名古屋金山**
金山地区最大級の本235室。
☎052-324-3434

南知多(日聞賀)

●**ローズコートホテル(休業中)**
女性お一人でも過ごしやすいサービスを目指した空間演出のホテル。
☎052-269-1811

常 滑

●**ヴィアイン名古屋新幹線口**
新幹線改札から近く、くつろぎと温もりのあるホテル。
☎052-453-5489

常 滑

●**名古屋観光ホテル**
名古屋市中最も長い歴史と伝統を誇るシティホテル。
☎052-231-7711

常 滑

●**名古屋プリンスホテル スカイトワー**
高層階からの忘れられない眺望との出会い。
☎052-565-1110

常 滑

●**西鉄イン名古屋錦**
全室に個別空調&シモンズ社製ベッド採用。
☎052-209-5454

常 滑

●**西鉄ホテルクルーム名古屋**
名古屋の繁華街、栄エリア「久屋大通駅」より徒歩1分
☎052-963-5959

常 滑

●**ホテルセントメイン名古屋**
街中にありながら静かな空間が広がる穴場的ホテル。
☎052-242-2711

常 滑

●**ホテルトラスティ名古屋栄**
地下鉄「栄駅」徒歩1分。繁華街でも静かな立地で快適。
☎052-968-5111

知 立

●**名鉄イン名古屋駅前**
ルーセントタワー目の好立地。
☎052-571-3434

豊 田

●**名鉄イン名古屋錦**
機械性と快適さを追求したデザイナーズホテル。
☎052-951-3434

豊 田

●**ヒルトン名古屋**
2016年3月に全室改装が完了。和モダンなお部屋と洗練されたサービスでお客さまをおもひえます。
☎052-212-1111

豊 田

●**ホテルメッツオイン半田**
コンクリーの外観・洗練されたお部屋のホテル。
☎0569-26-3888

半 田

●**名鉄イン刈谷**
刈谷駅直結。改札から徒歩0分の好立地。
☎0566-27-3434

刈 谷

●**ホテルクラウンパレス知立**
ビジネスの拠点として、知立市唯一のシティホテル。
☎0566-85-3939

知 立

●**ビジネスホテル松風**
庭園露天風呂のホテル、東名豊田ICから車で5分。
☎0565-28-2797

豊 田

●**プラザホテル豊田**
ナチュラルで機能性重視の客室にリニューアル。
☎0565-29-1811

豊 田

●**ホテル金泉閣**
「医学の湯」天然ナトリウム温泉が自慢。
☎0565-45-6111

豊 田

●**ホテル豊田キャッスル**
西三河地区最大級のシティホテル。
☎0565-31-2211

豊 田

●**ホテルフォレストヒルズ**
パターゴルフやペンギンなどアクティビティのリゾート。
☎0565-58-3500

豊 田

●**名鉄トヨタホテル**
モトローンを基調とした最新デザイナーズホテル。
☎0569-23-3434

半 田

●**あい健康の森プラザホテル**
健康をキーワードに、天然温泉・運動施設を備えた公共施設。
☎0562-82-0235

東 浦

●**源氏香**
平安時代をテーマに、香りでてなす県内有数の和風旅館。
☎0569-62-3737

山 海

●**ホテル魚半日吉苑**
食材市場で直営仕入れ、また生け簀自前で持つ、海鮮料理が自慢の宿。
☎0569-62-2088

南知多

●**南知多観光ホテル大新**
露天風呂付客室や展望大浴場など温泉自慢の旅館。
☎0569-62-2211

南知多

●**活魚の美舟**
豪快な海鮮料理と砂風呂を楽しめる料理旅館。
☎0569-63-2200

南知多

●**まるは食堂旅館**
新鮮魚介とジャンボエビフライが有名な料理旅館。
☎0569-65-1315

南知多

●**グランドホテル山海館**
南知多天然温泉、源泉湯元のホテル。
☎0569-62-0218

南知多

●**篠島ヒルトップヴィラ高峰荘**
新鮮な魚介と露天風呂から見る夕日が自慢の眺望の宿。
☎0569-67-2119

南知多(篠島)

●**大海老**
鮮度抜群の海の幸をご提供。
☎0569-68-2144

南知多(日聞賀)

●**サンホテル太陽荘**
小高い丘に建つ絶景。味覚、視、眺望の三拍子揃う。
☎0569-68-2206

南知多(日聞賀)

●**ひがきホテル**
「ふたりの隠れ家」朝夕食ともお部屋出しが人気。
☎0533-69-4111

蒲 郡

●**平野屋**
庭園露天・大理石・洞窟風呂等で温泉満喫。
☎0533-68-5161

蒲 郡

●**ホテル明山荘**
露天風呂・サウナ等12種のクア施設を完備。
☎0533-68-4641

蒲 郡

●**蒲郡ホテル**
観光・ビジネスに便利なリーズナブルなホテル。
☎0533-68-1300

蒲 郡

●**蒲郡クラシックホテル**
格調高い華麗な城郭風建築の建物。
☎0569-68-2025

蒲 郡

●**シーバレスリゾート**
展望風呂とオーシャンビューのお部屋が自慢。
☎0532-32-8811

豊 橋

●**伊良湖ビューホテル**
朝日と夕日を望む高台の宿。
☎0531-35-6111

田 原

●**はつ別館**
日本の風情、あたたかさを残す和みの宿。
☎0536-32-1211

新 城

●**湯谷観光ホテル泉山閣**
全室とお風呂・ロビーより清流板敷川を一望。
☎0536-32-1535

湯 谷

●**旅館ひさご**
露天岩風呂と旬膳が魅力の川辺の湯宿。
☎0536-32-1252

湯 谷

●**休暇村茶臼山高原**
県下最高峰にホテル・コテージ等を備えたリゾート。
☎0536-87-2334

豊 根

●**名鉄イン知多半田駅前**
モトローンを基調とした最新デザイナーズホテル。
☎0569-23-3434

半 田

●**あい健康の森プラザホテル**
健康をキーワードに、天然温泉・運動施設を備えた公共施設。
☎0562-82-0235

東 浦

●**源氏香**
平安時代をテーマに、香りでてなす県内有数の和風旅館。
☎0569-62-3737

山 海