

Aichi Tourism Trend

2025.12

目次

【Trend1】宿泊者数及びインバウンド来訪者の状況

- 観光庁が実施した宿泊旅行統計、「観光予報プラットフォーム」によるビッグデータ(今後の予報)及び中央日本観光データプラットフォーム株式会社ナビタイムジャパン「インバウンドGPSデータ」の分析結果

【Trend2】名古屋市内百貨店のインバウンド状況

- 名古屋市内百貨店のインバウンド売上高、客数及び客単価(2025年11月データ)

【Trend3】観光サイト「Aichi Now」の利用状況

- 愛知県公式観光ウェブサイト「Aichi Now」の利用状況(2025年10月データ)

【Trend4】中部国際空港観光案内所の観光案内実績について

- インバウンドから案内所に寄せられた愛知県・名古屋市関連の問合せ(2025年11月データ)

【Trend5】愛知県からのお知らせ

- 愛知県の観光施策に関する情報

分析方法

Aichi Tourism Trend

【Trend1】宿泊者数の状況及びインバウンド来訪状況

- ①観光庁が実施した宿泊旅行統計調査結果を用いて分析。
- ②観光予報は、宿泊に関するビッグデータ分析用サイト、「観光予報プラットフォーム(※)」を用いて分析。
- ③④については、中央日本観光データプラットフォーム 株式会社ナビタイムジャパン「インバウンドGPSデータ」を用いて分析。

観光予報プラットフォーム(※)とは

観光予報プラットフォーム推進協議会(事務局:公益社団法人日本観光振興協会)が提供するビッグデータ分析用プラットフォーム。日本全体の宿泊実績データのうち、宿泊実績・予約データ約2億泊(2022年1月時点)のサンプリングデータ(店頭、国内ネット販売、海外向けサイトの販売)を抽出し、宿泊者数の実績、予測データを算出している。

【Trend2】名古屋市内百貨店のインバウンド状況

名古屋市内百貨店のインバウンド売上高、客数及び客単価を分析。

【Trend3】観光サイト「Aichi Now」の利用状況

愛知県公式観光ウェブサイト「Aichi Now」の利用状況等を分析。

【Trend1】宿泊者数の状況



Aichi Tourism Trend

日本人+外国人

1,887,510

前年同月

1,730,030

前年同月比

9.1%

日本人

1,551,860

前年同月

1,458,020

前年同月比

6.4%

外国人

335,650

前年同月

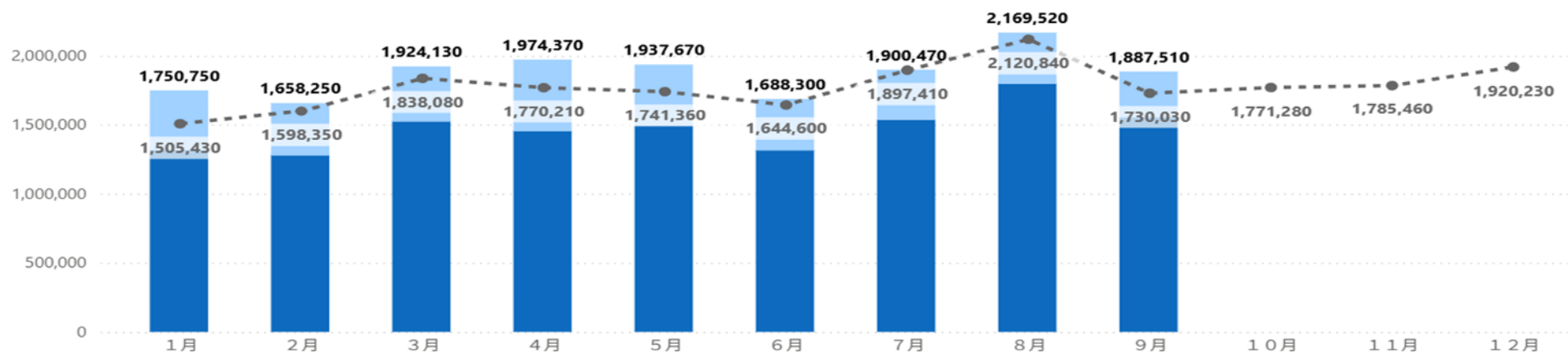
272,010

前年同月比

23.4%

宿泊者数の推移

2025年 ●日本人 ●外国人 ……前年同月



【Trend1】宿泊者数の状況



Aichi Tourism Trend

②観光予報(県内宿泊の未来予測)【2025年12月～2026年5月】

		12月	1月	2月	3月	4月	5月
混雑予想							
増加率（対前年比）	全体						
	海外からの増加率						
	国内からの増加率						

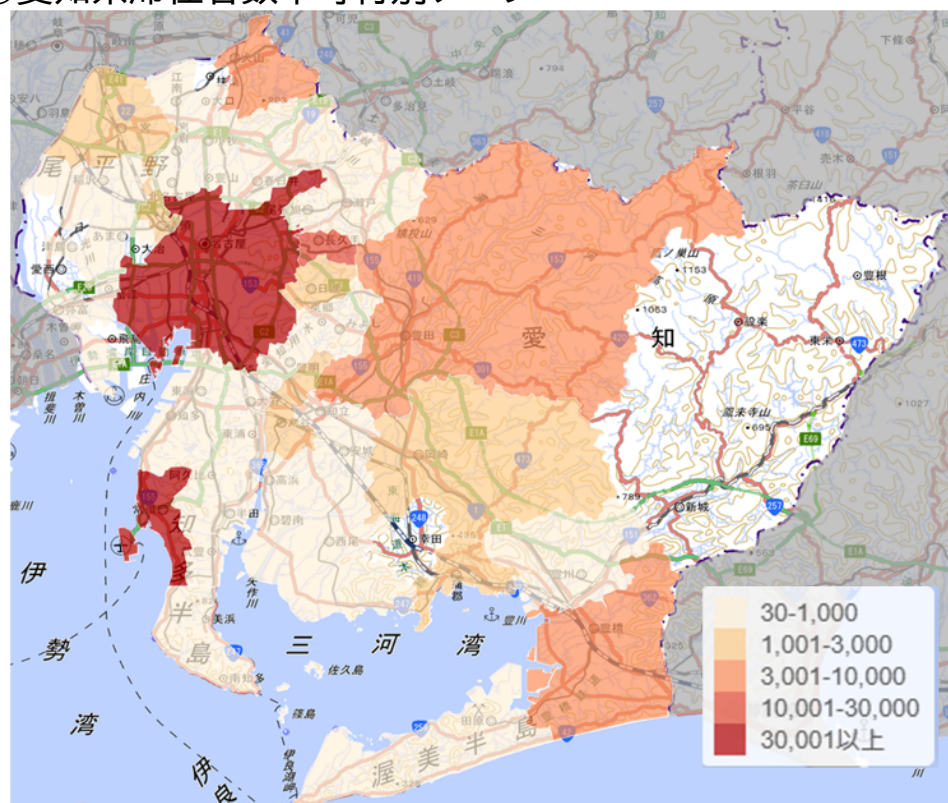
かなり混雑 混雑 やや混雑 やや空いている 空いている
 上昇中 前年並み 下降中

・海外宿泊者は、全ての月において、前年より増加すると予想されている。
 ・なお、国内宿泊者においては、12月は前年より減少、2026年1月は前年並み、2月～5月は増加すると予想されている。

【Trend1】インバウンド来訪者数市区町村別マップ (2025年10月)

Aichi Tourism Trend

③愛知県滞在者数市町村別データ



④愛知県に訪れる前後に滞在していた県外市区町村ランキング

順位 个	都道府県名	市区町村名	日別滞在者数(人日)
1	京都府	京都市	24,244
2	岐阜県	高山市	19,912
3	東京都	東京23区	19,082
4	大阪府	大阪市	14,730
5	岐阜県	白川村	9,909
6	長野県	松本市	9,018
7	岐阜県	岐阜市	6,283
8	三重県	桑名市	6,223
9	岐阜県	下呂市	4,349
10	岐阜県	中津川市	4,164
11	石川県	金沢市	3,940
12	静岡県	静岡市	2,960
13	三重県	伊勢市	2,610
14	長野県	南木曾町	2,270
15	神奈川県	小田原市	1,790
16	岐阜県	郡上市	1,750
17	三重県	四日市市	1,740
18	岐阜県	各務原市	1,650
19	広島県	広島市	1,630
20	静岡県	浜松市	1,610

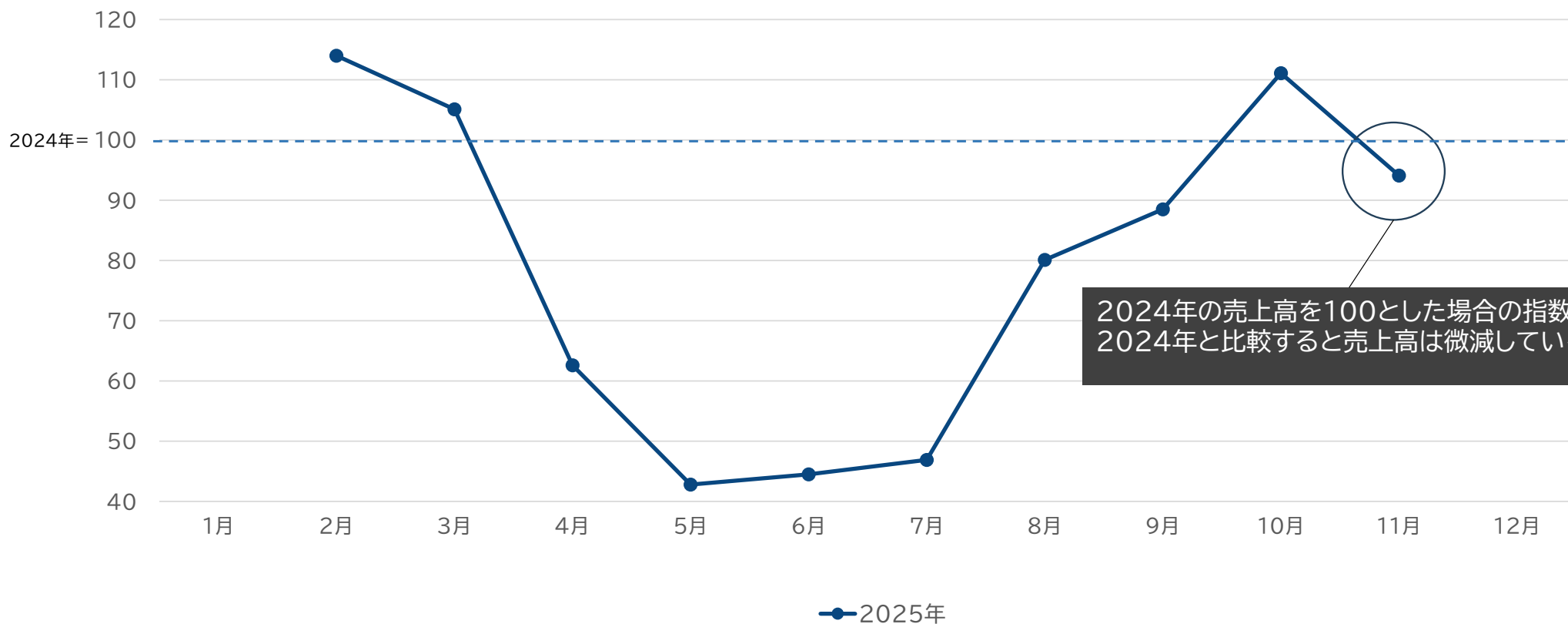
出典: 中央日本観光データプラットフォーム
株式会社ナビタイムジャパン「インバウンドGPSデータ」

【Trend2】名古屋市内百貨店のインバウンド状況 (2024年=100とした場合の指数)



Aichi Tourism Trend

①売上高推移

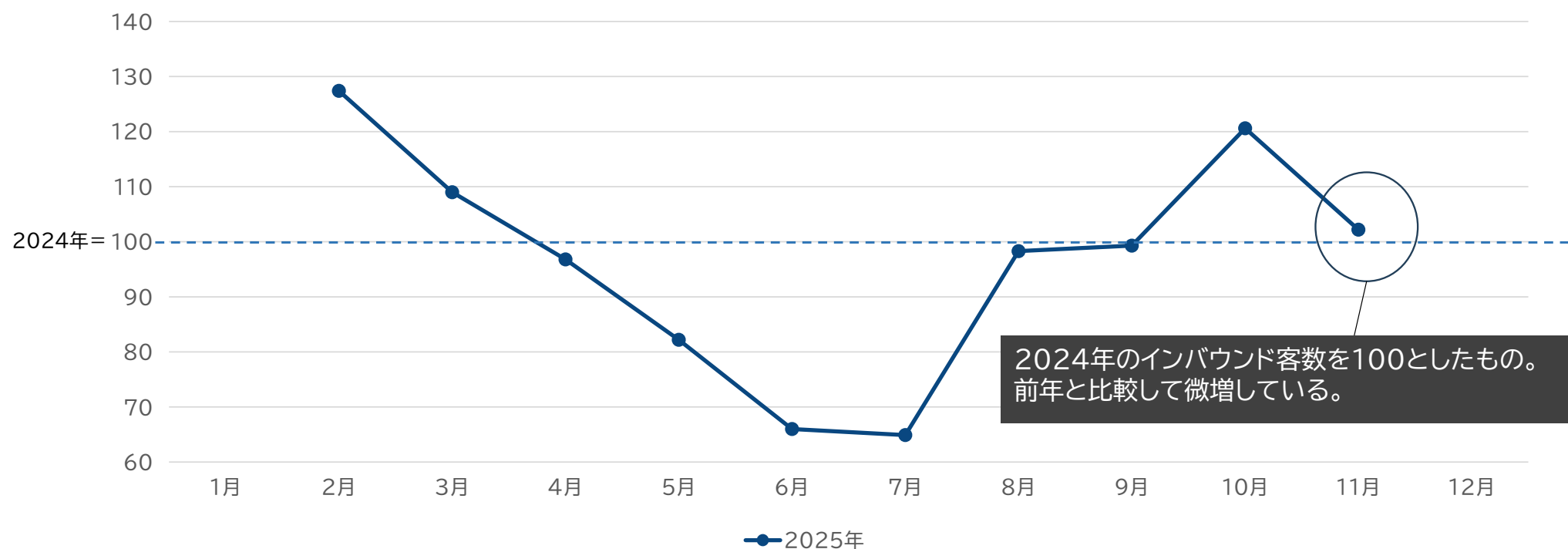


【Trend 2】名古屋市内百貨店のインバウンド状況 (2024年 = 100とした場合の指数)



Aichi Tourism Trend

②客数推移

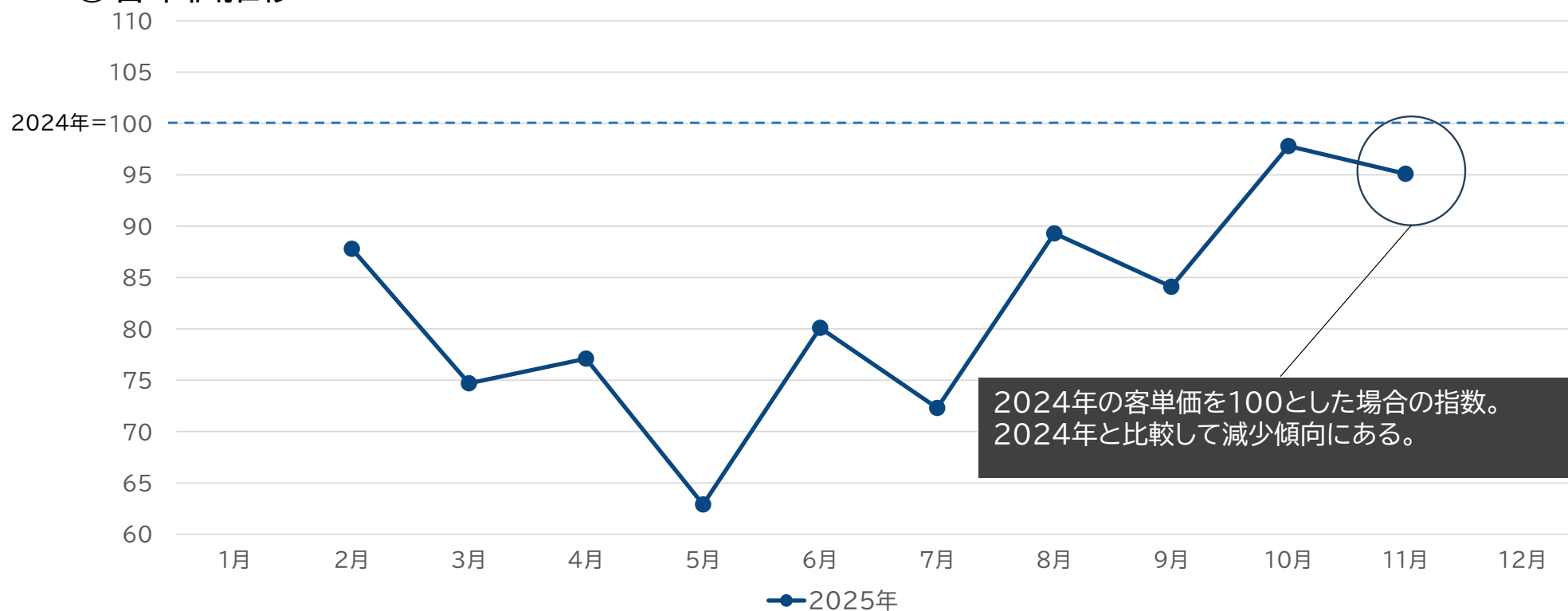


【Trend2】名古屋市内百貨店のインバウンド状況 (2024年=100とした場合の指数)



Aichi Tourism Trend

③客単価推移

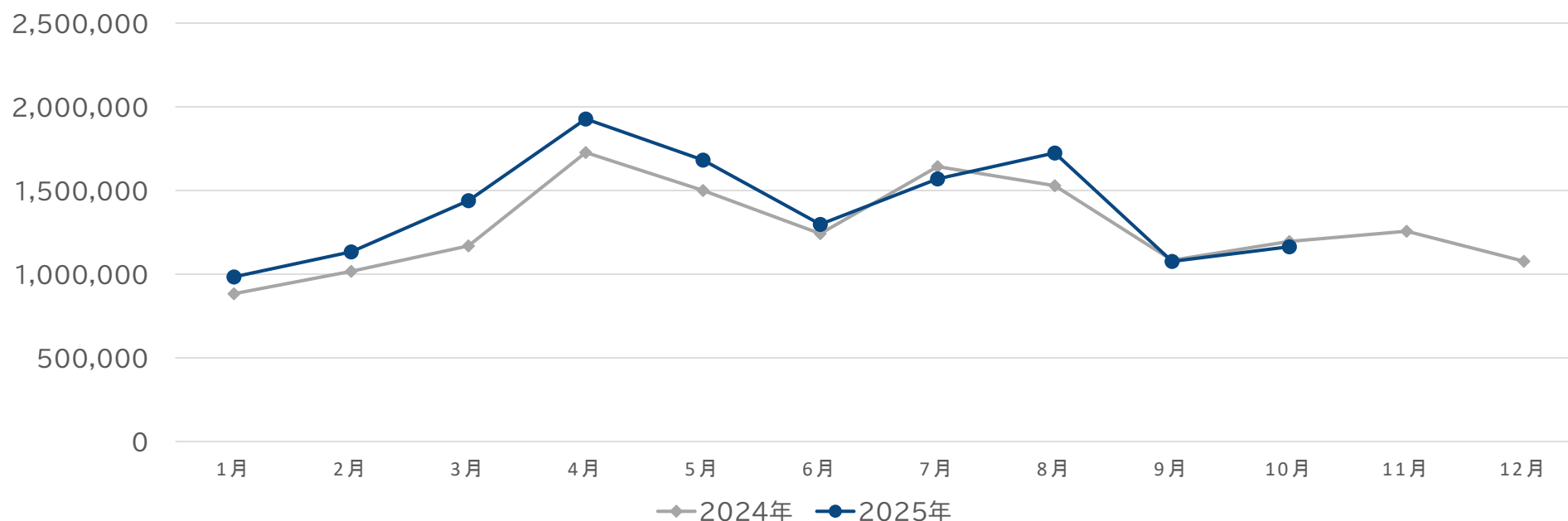


【Trend3】観光サイト「Aichi Now」の利用状況



Aichi Tourism Trend

①ページビュー数の年間推移



	ページビュー数
2025年10月	1,163,767
対前年同月比	▲31,635(97.4%)

【Trend3】観光サイト「Aichi Now」の利用状況



Aichi Tourism Trend

②閲覧ページランキング(日本語ページ、2025年10月)

【観光地・イベント】

順位	観光地・イベント	所在地	ページビュー数
1位	第71回名古屋まつり	名古屋市	14,365
2位	香嵐溪	豊田市	12,189
3位	矢勝川(彼岸花)	半田市	11,627
4位	第37回稲沢サンドフェスタ2025	稲沢市	9,017
5位	愛岐トンネル群秋の特別公開	春日井市	8,781
6位	ナナちゃん人形	名古屋市	8,543
7位	拳母祭り	豊田市	7,999
8位	道の駅マチテラス日進	日進市	7,172
9位	ジブリパーク	長久手市	6,773
10位	ごんの秋まつり2025	半田市	6,672

【特集ページ】

順位	ページ名	ページビュー数
1位	愛知の美術館・博物館特集	11,489
2位	あいちのハロウィン特集	11,073
3位	【ペット同伴可】愛犬と楽しめる! 愛知県のおすすめスポット特集	8,693
4位	名古屋・愛知の夏のお祭り特集 2025	7,266
5位	濡れずに安心!雨の日特集!(尾張旭市、長久手市、豊田市)	5,615
6位	【蒲郡市】お出かけスポット10選&イベント情報	5,152
7位	【岡崎市】人気スポット10選&イベント情報	5,036
8位	休日におでかけしたい!秋のおすすめ愛知・名古屋の観光スポット特集	4,886
9位	華やぐ伝統文化愛知の秋祭り特集	3,884
10位	愛知・名古屋の紅葉を楽しめる厳選スポット21	3,205

【Trend4】中部国際空港観光案内所の観光案内実績について

Aichi Tourism Trend

愛知県を含む中部5県1市で、中部国際空港2階到着ロビーにある観光案内所「セントラルジャパントラベルセンター」を共同運営し、積極的な観光PRと旅行者のニーズに応じた観光情報の提供を行っています。

※中部5県1市:愛知県(事務局)、岐阜県、三重県、静岡県、福井県、名古屋市

インバウンドから案内所に寄せられた愛知県・名古屋市関連の問合せ(11月分)

【愛知県】

- ・チラシを店頭掲出中の香嵐溪の紅葉と小原の四季桜を見に行くツアーについて知りたい(台湾、タイ他)
- ・豊田市へのバスきっぷは、領収書発行のために車内精算ではなく当店で事前購入されるお客様が多い(韓国、インド他)
- ・名鉄「犬山城下町きっぷ」「岐阜城下町きっぷ」のお問い合わせ(台湾、中国)
- ・イオンモール常滑までの行き方(インドネシア)
- ・「あいちなごや観光周遊パスポート」の購入(台湾)

【名古屋市】

- ・名古屋に40日間滞在予定のお客様がJRジャパンレールパス14日間と21日間を購入され、名古屋からすべて日帰りで愛知、静岡、岐阜、三重、福井、石川、長野、京都、大阪、兵庫などへ行く予定とのお話(台湾)
- ・セントレアでの飛行機乗継のため午前中から夜まで時間があるというお客様より、おすすめの市内観光と手荷物預かりのご相談(アメリカ)
- ・セントレアに夕方到着され、明日はレンタカーで白川郷へ向かうというお客様より、名古屋市内で夜を楽しむ方法のご相談(イギリス)
- ・パルコお買い物券のお問い合わせ(韓国)
- ・ドニチエコきっぷ、地下鉄24時間券、バス地下鉄1日乗車券などのお問い合わせ。3日分などおひとりで複数枚購入されるお客様もいらっしゃる
- ・栄までセントレアリムジン利用のご要望があるものの時間が合わずに名鉄+地下鉄で栄まで行かれるお客様も多い
- ・名古屋市内ホテルへの行き方や地下鉄路線図を案内する際に「名古屋観光地図」多言語版を利用してご案内すると喜ばれる

【Trend5】愛知県からのお知らせ



Aichi Tourism Trend

- あいち・なごや周遊観光パスポート好評発売中！ ... **P.13**
- 「愛知県『休み方改革』イニシアチブ」と「あいちスキ旅キャンペーン」について ... **P.14**
- 愛知県の観光PR動画をご活用ください！ ... **P.15**
- 首都圏・関西圏メディア向けプロモーションのためのネタを募集します！ ... **P.16**
- 観光まちづくりシンポジウムを開催します！ ... **P.17**
- 「あいち発酵食の館」登録飲食店の募集について... **P.18**
- 訪日外国人向け観光コンテンツ造成支援について... **P.19**
- 愛知県の公式観光ガイド Aichi Now について... **P.20**
- 多言語特設サイト「AMAZING AICHI Japan」について... **P.21**
- 「愛知県多言語コールセンター」の利用登録対象事業者の拡大について... **P.22**
- RESAS(地域経済分析システム)について... **P.23**
- 地方創生データ分析評価プラットフォーム(RAIDA)について... **P.24**
- 観光地域づくりに対する支援メニュー集(観光庁)について... **P.25**
- Aichi Sky Expo イベントスケジュール... **P.26**

【2025年度】 あいち・なごや周遊観光パスポート好評発売中！



Aichi Tourism Trend

- ・愛知県では、県内の美術館・博物館等に入場できる、平日限定のお得な共通チケットとして、あいち・名古屋周遊観光パスポートの販売しています。
- ・2026年1月26日(月)からは「豊臣兄弟! 名古屋中村大河ドラマ館」が利用可能になります。
- ・この機会に愛知の魅力を再発見してみてください！

販売サイト <https://www.aichi-passport.jp/>

販売期間 2025年5月26日(月)から

<利用可能施設>

名古屋港水族館、大須演芸場、博物館明治村、
安城産業文化公園デンパーク、岡崎城ほか、全35施設



◆あいち・なごや周遊観光パスポートに関するお問い合わせ 愛知県観光協会 Tel:052-581-5788

メール:renkei@a-kanko.biz-web.jp

「愛知県『休み方改革』イニシアチブ」と 「あいちスキ旅キャンペーン」について

Aichi Tourism Trend

- 愛知県では、ワーク・ライフ・バランスの充実と生産性向上による地域経済の活性化を目指して、愛知県「休み方改革」プロジェクトに取り組んでいます。
- 現在、このプロジェクトに共に取り組む、賛同企業・団体と、混雑を回避した旅行を促す「あいちスキ旅キャンペーン」への参画事業者を募集しています。
- 両者とも2025年度も引き続き募集を継続して参りますので、皆様の御応募をお願いすると共に、関係企業・団体への周知の御協力をよろしくお願いいたします。

↓ 賛同企業・団体の御応募はこちらから ↓

<https://yasumikata.pref.aichi.jp/initiative/>



愛知県休み方改革「イニシアチブ」参画企業・団体の皆様はイニシアチブのロゴマークを御使用いただけます。

愛知県の観光PR動画をご活用ください！

Aichi Tourism Trend

- ・ 愛知県では、愛知県の観光地としてのブランド認知を高めるため、ノンバーバル観光PR動画を制作しました。
- ・ 企業・団体の皆様のイベント等において、愛知県の観光スポット等をご紹介いただく際にぜひご活用ください。

ご活用いただける動画はこちら

ver.POP(3分17秒)<https://youtu.be/wWDJfRDx1Ug>

ver.POP(30秒)<https://youtu.be/KopZlt0ONo>

ver.DEEP(3分38秒)<https://youtu.be/VOAQv-ia39A>

ver.DEEP(30秒)<https://youtu.be/Z0BlMXkpmM>

- ・ なお、ご活用にあたって、事前に申請手続きが必要となりますので、詳細は下記の問合せ先にメールにてお問い合わせください。

<お問合せ先>

愛知県観光コンベンション局観光振興課

企画グループ

電話 052-954-6354

メールアドレス kanko@pref.aichi.lg.jp



首都圏・関西圏メディア向けプロモーションのための ネタを募集します！（市町村、広域・地域観光協会向け）



Aichi Tourism Trend

- ◆ 「メディアプロモーション強化事業」を実施中です！（2026年2月まで）
- ◆ 注目の観光スポットやグルメ、体験、お土産、イベントなどの情報をお寄せください。
PR TIMESに掲載し、首都圏・関西圏メディアに向けて随時、愛知の観光情報を発信します。
(詳細は2025年6月27日付7観振第252号にて依頼済です。また様式を簡素化し、12月5日にメールにて再度依頼しています。)
- ◆ 情報のご提供は記者発表前、案文の段階でも構いませんのでなるべくお早めに！

お問合せ・提出先

愛知県観光振興課観光振興グループ 担当:近藤

電話 052-954-6355 メールアドレス kanko@pref.aichi.lg.jp

観光まちづくりシンポジウムを開催します！

Aichi Tourism Trend

- 愛知県では、多様な主体との連携によりオープンイノベーションを促進するとともに、次代を担う観光人材の育成及び観光まちづくりを通じた持続可能な観光の促進を図るため、学びや相互交流の場を提供する「観光まちづくりゼミ」や、観光振興に資する企画を募集する「観光まちづくりアワード」を毎年実施しています。
- この度、観光まちづくりゼミで優秀賞を受賞した2チームの成果発表、観光まちづくりアワードの最終審査及び表彰を行う「観光まちづくりシンポジウム」を開催します。

【日時】2026年2月10日(火)13時から18時

【場所】のぶながホール(名古屋市中区大須3丁目30-40 万松寺ビル8階)

↓ 詳細・御応募はこちらから ↓

<https://www.pref.aichi.jp/press-release/machidukurishinpoziomu2025.html>

観光まちづくりシンポジウム
2026 2/10(火) 13:00-18:00
のぶながホール
(名古屋市中区大須3丁目30-40 万松寺ビル8F)
参加無料 先着150名 事前申込制

本シンポジウムでは、「観光まちづくりアワード」の最終審査に選ばれた企画について、提案者がプレゼンテーションを行い、審査員による各賞の決定及び表彰を行います。
また、「観光まちづくりゼミ」における優秀企画の成果発表や、持続可能な観光に関する講演、参加者同士の交流会も併せて行います。
本取組の集大成として、持続可能な観光について考えをともに、愛知の魅力を再発見できるシンポジウムとなっておりますので、是非、ご参加ください。

タイムスケジュール

13:00	開会
13:15	「観光まちづくりアワード」最終プレゼンテーション審査
15:20	「観光まちづくりゼミ」部門賞受賞コース成果発表
16:00	持続可能な観光に関する講演
16:40	審査結果発表・表彰式
17:15	観光まちづくりサロン(交流会) ……………(18:00 終了予定)……………

講演

講師 大澤 健氏
愛知大学 経済学部 経済学科 教授
全国の「観光まちづくり」について研究を行うとともに、各地の実践を指導、助言している。愛知県では、2010年度より観光まちづくりゼミの座長を務めているほか、愛知県観光振興基本計画「あいち観光戦略2024-2029」策定委員を務めた。主眼は「由布院モデル」一揆特性を活かしたイノベーションによる観光戦略など。

お問い合わせ先 観光まちづくりシンポジウム事務局(後援会)アルファポイント内
TEL 0120-3749-15 FAX 052-262-9115
E kanko-academy@alphapoint.co.jp WEB 観光まちづくりシンポジウム

「あいち発酵食の館」登録飲食店の募集について

Aichi Tourism Trend

愛知県、発酵食に関わる有識者、業界団体、自治体、商工観光団体等で構成する「愛知『発酵食文化』振興協議会」では、愛知県内で発酵食を活用したメニューを提供する飲食店を対象に、「あいち発酵食の館」登録制度を創設しました。以下のとおり「あいち発酵食の館」登録店を募集しております。

<登録要件(一部簡略化)>

- ① 愛知県内に所在する飲食店
- ② 愛知の発酵食を活用したメニューを通年で提供
- ③ ②の事実を来店客向けに表示していること

<登録店申請はこちら>

協議会公式Webサイト
「あいち発酵食めぐり」内
申請フォーム

<https://hakko-aichi.jp/register/>



登録店への支援(無償)

① PR資材提供 (ステッカー、ポスター、ブランドブック等)



② 広報宣伝 (協議会公式Web、SNS等)



訪日外国人向け観光コンテンツ造成支援について

Aichi Tourism Trend

- ◆ 2024年度、愛知県で、個人で自由に旅程に組み込むことができる体験コンテンツの造成支援を行い、現在7コンテンツを海外OTAで販売しています。
- ◆ Aichi Nowで特集記事を作成するほか、観光案内所でチラシを配架する等、幅広い情報発信に努めています。
- ◆ 皆様方におかれましても、PR・プロモーション等にご協力をお願いいたします。

【体験コンテンツ】

- ・クラフトビール工房見学・ランチ
- ・抹茶にまつわる見学・抹茶点て
- ・豊川いなり寿司作り
- ・甲冑を着用した殺陣体験
- ・インスタント味噌汁づくり
- ・鳳来寺山ハイキング
- ・やきものの散歩道ガイド

○ Aichi Now特集記事

<https://aichinow.pref.aichi.jp/en/columns/detail/175/>(英語)

<https://aichinow.pref.aichi.jp/tw/columns/detail/175/>(繁体字)

<https://aichinow.pref.aichi.jp/cn/columns/detail/175/>(簡体字)



英語



繁体字



簡体字

愛知県の公式観光ガイド Aichi Now について



Aichi Tourism Trend

Aichi Now
OFFICIAL SITE FOR TOURISM AICHI

- 愛知県では、県内の観光スポットやイベント等の紹介をするサイトとして、「Aichi Now」を運営しております。
愛知の「旬」を取り扱っておりますので、是非ご覧ください！
<https://aichinow.pref.aichi.jp/>



観光スポット情報をお寄せください！

新スポットや新たに体験コンテンツを始めた施設等ありましたらAichi Nowにて掲載させていただきます。

なお、観光要素を含まない個別の店舗等の掲載はできません。

【連絡先】

Aichi Now運営事務局（株式会社ピコ・ナレッジ内）

E-MAIL：info@aichi-now.jp

TEL：052-990-6339

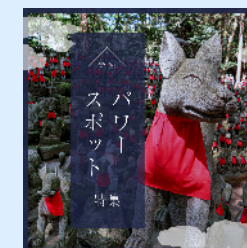
～あいちの「旬」特集を一部ご紹介～

愛知・名古屋のイルミネーション特集

<https://aichinow.pref.aichi.jp/features/detail/123/>

愛知のパワースポット特集

<https://aichinow.pref.aichi.jp/features/detail/161/>



多言語特設サイト「AMAZING AICHI Japan」 について

Aichi Tourism Trend

- 愛知県では、一昨年度に多言語特設サイト「AMAZING AICHI Japan」を開設し、**英語、中国語(簡体字・繁体字)、韓国語、タイ語、ベトナム語、インドネシア語、フランス語**で、それぞれの市場の趣味嗜好に合わせた情報を発信しております。

- インバウンド向けのプロモーションを行う際に、ぜひ、ご活用ください！

英語	https://aichinow.pref.aichi.jp/en/amazing/
簡体字	https://aichinow.pref.aichi.jp/cn/amazing/
繁体字	https://aichinow.pref.aichi.jp/tw/amazing/
韓国語	https://aichinow.pref.aichi.jp/ko/amazing/
タイ語	https://aichinow.pref.aichi.jp/th/amazing/
ベトナム語	https://aichinow.pref.aichi.jp/vi/amazing/
インドネシア語	https://aichinow.pref.aichi.jp/id/amazing/
フランス語	https://aichinow.pref.aichi.jp/fr/amazing/



「愛知県多言語コールセンター」の事業者向け説明会を開催します！



Aichi Tourism Trend

愛知県では、外国人旅行者に快適に滞在していただくとともに、観光事業者が外国人旅行者を安心して受け入れられる環境を整え、誘客促進を図るため、通訳、翻訳等サービスを提供する「愛知県多言語コールセンター」を運用しています。

この度、観光関係事業者向けのオンライン説明会を開催いたします。具体的な利用方法を説明しますので、利用を検討されている事業者の方は是非ご参加ください。

【オンライン説明会について】

- 内容
 - (1)事業概要
 - (2)利用方法
 - (3)利用登録方法
 - (4)質疑応答
- 形式
オンライン(Teams)
- 参加費
無料
- 申込方法(詳細は下記リンク先(多言語コールセンターWebサイトに記載))
各回の締め切り日までに、【申込先】メールアドレスまでお申込みください。
お申込みいただいたメールアドレス宛に説明会の情報を返信させていただきます。
- 申込先
aichi-jimukyoku@west.ntt.co.jp

【愛知県多言語コールセンターの概要】

- 対象者
 - ・愛知県内の観光関係事業者(小売店、飲食店、宿泊施設等)、観光施設、観光案内所等
 - ・外国人旅行者
- サービスの内容
 - ・電話通訳サービス(事業者向けサービス)
 - ・翻訳サービス(事業者向けサービス)
 - ・観光に関する問い合わせ対応(外国人旅行者向けサービス)
- 対応言語 9言語(英語、中国語、韓国語、スペイン語、ポルトガル語、タイ語、ベトナム語、タガログ語、フランス語)
- 運用時間 24時間365日(一部例外あり)
- 利用料 無料(通信費を除く)

説明会の
詳細は
こちらから



<https://www.pref.aichi.jp/soshiki/kokusai-kanko/tagengo-callcenter2022.html>

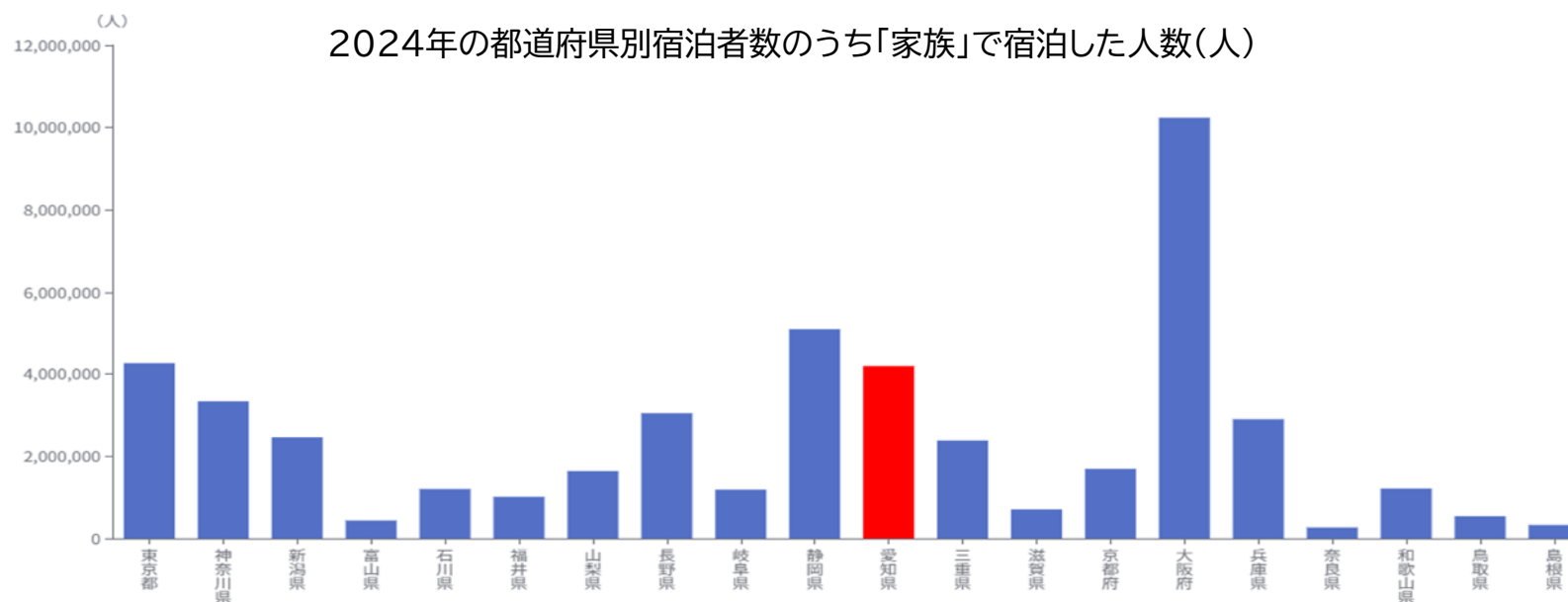
オンライン説明会日程

【第1回】	【第2回】	【第3回】	【第4回】	【第5回】
日時:2025年10月15日(水) 時間:15:00~16:00 申込締切:10月10日(金)	日時:2025年11月18日(火) 時間:11:00~12:00 申込締切:11月14日(金)	日時:2025年12月11日(木) 時間:16:00~17:00 申込締切:12月9日(火)	日時:2026年1月16日(金) 時間:10:00~11:00 申込締切:1月14日(水)	日時:2026年2月9日(月) 時間:14:00~15:00 申込締切:2月5日(木)

<内閣府> RESAS(地域経済分析システム)について

Aichi Tourism Trend

- ◆ 内閣府では、地域経済に関する官民のビッグデータを地図やグラフで簡単に可視化することができるオープンなデータプラットフォーム (RESAS) を、事前手続不要、無償で提供しており、例えば下記のようなデータを見ることができます。



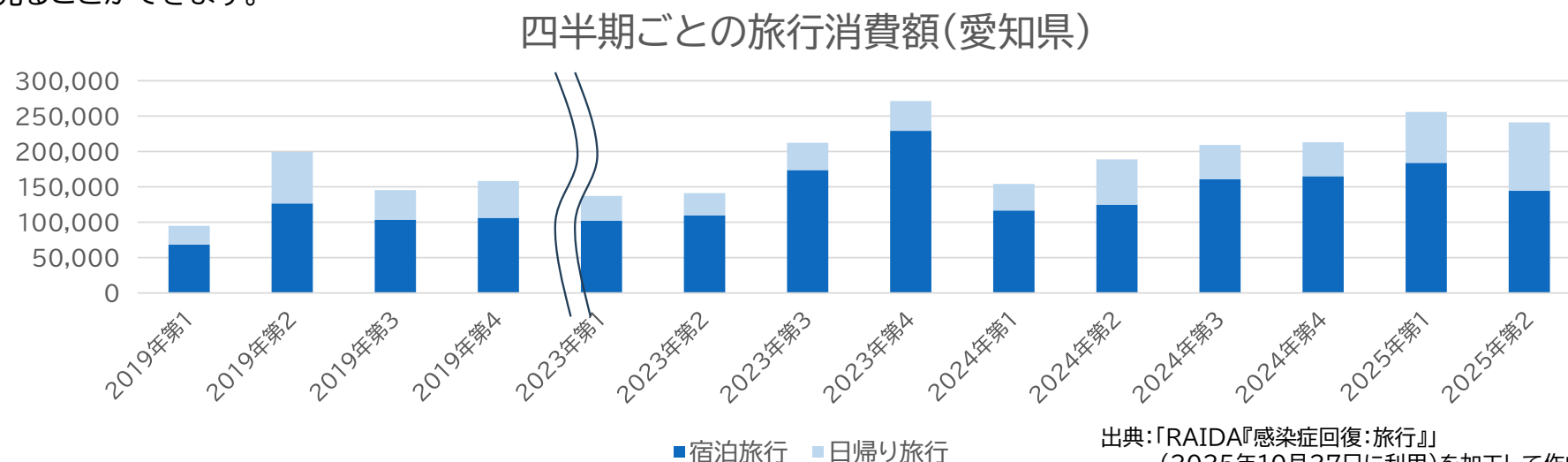
出典:「RESAS(地域経済分析システム)―「宿泊者分析(属性別の延べ宿泊者数)」

- ◆ この他、生活用品消費分析や滞留・通過人口メッシュ分析、国内外観光消費分析なども実施できますので、是非ご覧ください。
詳細はこちら ⇒ リンク:RESAS(地域経済分析システム)<https://resas.go.jp/>

<内閣府> 地方創生データ分析評価プラットフォーム (RAIDA)について

Aichi Tourism Trend

- ◆ 内閣府では、データにより地域課題を捉え、分析・考察することをサポートし、施策目標の達成を後押しするプラットフォーム(RAIDA)を提供しており、観光分野においては、日本国内の旅行・観光の消費実態に関するデータが提供されており、例えば下記のようなデータを見ることができます。



出典:「RAIDA『感染症回復:旅行』」
(2025年10月27日に利用)を加工して作成

- ◆ この他、旅行者数や他都道府県との比較、旅行動向の変化の推移等もご覧いただくことができますので、皆様方におかれましては、ぜひご活用ください。

詳細はこちら ⇒ リンク:地方創生データ分析評価プラットフォーム(RAIDA) <https://raida.go.jp/>

観光地域づくりに対する支援メニュー集 (観光庁)について



Aichi Tourism Trend

- ◆ 観光庁では、毎年、観光地域づくりに取り組んでいる皆様が活用できる関係府省庁の支援施策を、「観光地域づくりに対する支援メニュー集」としてとりまとめております。
- ◆ 皆様方におかれましては、ぜひご活用くださいますようお願い申し上げます。

リンク:観光庁ウェブサイト

<https://www.mlit.go.jp/kankocho/shisaku/kankochi/shienmenu.html>

Aichi Sky Expo イベントスケジュール (26年 1月 ~ 6月)

会 期	タイトル	会 期	タイトル
2026年1月10日(土)~11日(日)	超特急「BULLET TRAIN ARENA TOUR 2025-2026 REAL?」	2026年3月14日(土)~15日(日)	RUMBLE × JAG 2026
2026年1月11日(日)	わんワンダーフェス	2026年3月21日(土)~22日(日)	ASIA esports EXPO 2026
2026年1月17日(土)~18日(日)	MILK ARENA TOUR 2025-2026 「SMILE POP!」	2026年3月26日(木)~27日(金)	THE RAMPAGE LIVE TOUR 2026 “(R)MPG”
2026年1月24日(土)~25日(日)	2025 NCT DREAM TOUR in JAPAN	2026年4月10日(金)~12日(日)	第5回名古屋モーターサイクルショー2026
2026年2月7日(土)~8日(日)	ジャパンレプタイルズショー in 愛知 2026	2026年4月18日(土)	KOV VINTAGE MARKET vol.2
2026年2月7日(土)~8日(日)	MILESixTONES	2026年4月25日(土)~26日(日)	緑黄色大夜祭2026
2026年2月8日(日)	hololive OFFICIAL CARD GAME ワールドグランプリ25-26	2026年5月5日(火・祝)	2026 CNBLUE LIVE ‘3LOGY’ IN JAPAN
2026年2月14日(土)~15日(日)	NiziU Live with U 2026 “NEW EvoNution”	2026年5月9日(土)~10日(日)	ポケモンカードゲーム チャンピオンズリーグ2026 愛知 May
2026年2月15日(日)	トラックFes 2026	2026年5月21日(木)~22日(金)	第17回エクステリア&ガーデンフェア名古屋2026
2026年2月21日(土)~22日(日)	CHANMINA AREA OF DIAMOND 4	2026年6月3日(水)~5日(金)	AXIA EXPO 2026
2026年2月21日(土)~22日(日)	わんにゃンドーム2026 in Aichi Sky Expo	2026年6月11日(木)~13日(土)	ROBOT TECHNOLOGY JAPAN 2026
2026年2月21日(土)~22日(日)	名古屋キャンピングカーフェア2026 SPRING	2026年6月17日(水)~19日(金)	人とくるまのテクノロジー展 2026 NAGOYA
2026年2月28日(土)~3月1日(日)	ラブライブ! スーパースター!! Liella! 7th LoveLive! MUSIC WORLD♪~		

出典: Aichi Sky Expo ホームページ(イベント情報) (<https://www.aichiskyexpo.com/ase-event/>)

Aichi Sky Expo(愛知県国際展示場)常滑市セントレア5丁目10-1 セントレアから徒歩約5分

この情報は発行日現在のものです。都合により変更となることがあります。

最新のイベント情報はAichi Sky Expo ホームページ(<https://www.aichiskyexpo.com/>)をご覧ください。





Aichi Tourism Trend

あいちツーリズムトレンド(ATT)のバックナンバーは県内観光関係者向けサイト「Aichi Now Biz」でご覧いただけます。

あいちツーリズムトレンド(ATT)に関するお問い合わせ

愛知県観光コンベンション局観光振興課(企画グループ) 担当:斧田 Tel:052-954-6354 メール:kanko@pref.aichi.lg.jp